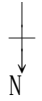


臺北市立萬華國民中學113學年度校舍(班級教室)平面圖(1130822校務會議通過)



199 巷側門

(← 消防通道 →)

(↑ 西園國小 ↘)

開心農場
童軍炊事場

| | | | | | | | | | | | | | | | |
|----|----------------|----|----------------|----------------|----------------|----------------|--------------|---------------|---------------|---------------|--------------|---------------|--------------|----------------|-----------------|
| 5F | 光纖網路中心 7500 | WC | 雙語辦公室1 7501 | 雙語辦公室2 7502 | 平台辦公室1 7503 | 平台辦公室2 7504 | 教師會 7505 | 遠距教學1 7506 | 遠距教學2 7507 | 遠距教學3 7508 | 多功能2 7550 | 雙語/平台 7509 | 多功能1 7510 | 遠距教學4 7511 | 遠距教學5 7512 |
| 4F | 哺乳室 7400 | WC | 809 7401 | 808 7402 | 807 7403 | 806 7404 | 資訊教室 7405 | 805 7406 | 804 7407 | 803 7408 | 學中 7450 | 802 7409 | 801 7410 | 遠距教室 7411 | 教師影印室 7412 |
| 3F | 檔案室 7300 | WC | 輔導教室 7301 | 906 7302 | 905 7303 | 904 7304 | 第二書庫 7305 | 903 7306 | 902 7307 | 901 7308 | 學中 7350 | 811 7309 | 810 7310 | 公開觀課教室 7311 | 專業成長教室 7312 |
| 2F | 萬大托嬰中心 | | | | | | 學中教室 7205 | 911 7206 | 910 7207 | 909 7208 | 學中 7250 | 808 7209 | 907 7210 | 學習中心 辦公室 | 學中多媒體教室 7212 |
| 1F | 特教知勤教室 | WC | 職業教室 7101 | 812班 7102 | 712班 7103 | 特教組 辦公室 | 912班 7105 | 桌球場 (穿堂) | | | 學中 7150 | 活動區域 (穿堂) | | 補校辦公室 | |
| B1 | | | | | | | | | | | | | | | |

| | | | | |
|----|----------------|---------------|-----------------|----------|
| 5F | 表藝教室2 8501 | 音樂教室2 8502 | 表演藝術教室1 8503 | WC 男女 |
| 4F | 專任教師室1 8401 | 童軍教室 8402 | 縫紉教室 8403 | WC 女 |
| 3F | 生活科技2 8301 | | 會議室 8303 | WC 男女 |
| 2F | 生活科技1 8201 | | 階梯視聽教室 8203 | WC 女 |
| 1F | 烹飪教室1 8101 | | 烹飪教室2 8102 | WC 男女 |
| B1 | 角力場地 | | | 更衣室 |

生態園區
萬中農場

空中花園

| | | | | | |
|----|--------------|----|-------------|--------|-------------|
| 5F | | | | | 各樓層連接走廊 |
| 4F | 主機房 | WC | 資訊中心 | 電 梯 | 已 樓 梯 |
| 4F | 電腦教室1 | | 電腦教室2 | | |
| 3F | 圖書館 (播放室) | WC | 媒體中心 閱覽室 | | |
| 2F | 學務處 | WC | 學務處 | | |
| 1F | 心理諮商室 | WC | 輔導室 | | |
| B1 | 小豆芽活動室 | | 輔導活動教室 | | |
| B1 | 合作社 | | | | |

| | | | | |
|------------|------------|-----------------|------------|-------------------|
| 7-1 晤談室 | 7-2 晤談室 | 7-3 列印 中心 | 7-4 晤談室 | 7-5 專任教 師室2 |
|------------|------------|-----------------|------------|-------------------|

| | | | |
|----|--------|-----------------|-----------------|
| 5F | 穿 堂 | 音樂教室3 8504 | 數理DNA教室 8505 |
| 4F | | 美術教室3 8404 | 美術教室4 8405 |
| 3F | | 語言教室(英) 8304 | 生物教室1 8305 |
| 2F | | 化學教室1 8204 | 設備組 8205 |
| 1F | | 補校教室 (1F) | 童軍團部 社團教室1 |
| B1 | 韻律教室 | | |

小田園

| | | | | | | | | | | |
|----|-------------------------------------|---------------|---------------|----------------|---------------|---------------|--------------|-----------------|------|----------------|
| 5F | 國際會議廳 | | | | 健康教室1 6505 | 健康教室2 6506 | 活動教室 6507 | 師大專案辦公室 6508 | 6509 | 教具室 6550 |
| 4F | 英語資優班教室及辦公空間 6401 6402 6403 6404 | | | | 7-1 | 7-2 | 7-3 | 7-4 | 7-5 | 教材製作室 6450 |
| 3F | 課桌椅教室 6301 | 探究教室 6302 | 711 6303 | 交通安全教室 6304 | 校史室、人事室、會計室 | | | | | 學中知勤教室 6350 |
| 2F | 綜合教室1 6201 | 綜合教室2 6202 | 綜合教室3 6203 | 綜合教室4 6204 | 校務處 | | | | | 學習中心 6250 |
| 1F | 穿堂 (七龍柱區) | | | | 總務處 | | | | | 家長會 |
| B1 | | | | | 健康中心 | | | | | |

| | | | |
|----|----------------|---------------|---------------|
| 5F | 穿 堂 (1F) | 社會教室 8506 | 鄉土教室 8507 |
| 4F | | 生物教室2 8406 | 生物教室3 8407 |
| 3F | | 地科教室 8306 | 物理教室3 8307 |
| 2F | | 化學教室2 8206 | 創客教室 8207 |
| 1F | | 社大教室 8101 | 社大教室 8102 |
| B1 | 社大辦公室 | | |
| B1 | 地下停車場入口 | | |

司令台(社會局-社區關懷據點) | 青春舞台 | 運動場 | 花園 | 籃球場 | 泳池 | 花園 | (往校區) 萬中大道 | 警衛室 | 體育器材室 | 活動中心 | 車道入口

◎學校正門 (↓西藏路↓)