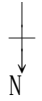


# 臺北市立萬華國民中學111學年度校舍(班級教室)平面圖(1110823校務會議通過)



199 巷側門

(← 消防通道 →)

(↑ 西園國小 ↘)

高壓  
變電

開心  
農場

童軍  
炊事場

|    |                |    |                |                |                |                |              |               |               |               |            |                      |                      |                |                |             |               |               |                 |          |    |
|----|----------------|----|----------------|----------------|----------------|----------------|--------------|---------------|---------------|---------------|------------|----------------------|----------------------|----------------|----------------|-------------|---------------|---------------|-----------------|----------|----|
| 5F | 光纖網路中心<br>7500 | WC | 雙語辦公室1<br>7501 | 雙語辦公室2<br>7502 | 平台辦公室1<br>7503 | 平台辦公室2<br>7504 | 教師會<br>7505  | 遠距教學1<br>7506 | 遠距教學2<br>7507 | 遠距教學3<br>7508 | 學中<br>7550 | 雙語/平台<br>7509        | 多功能1<br>7510         | 遠距教學4<br>7511  | 遠距教學5<br>7512  | 戊<br>樓<br>梯 | 表藝教室2<br>8501 | 音樂教室2<br>8502 | 表演藝術教室1<br>8503 | WC<br>男女 | 5F |
| 4F | 哺乳室<br>7400    | WC | 906<br>7401    | 905<br>7402    | 904<br>7403    | 912<br>7404    | 資訊教室<br>7405 | 911<br>7406   | 910<br>7407   | 909<br>7408   | 學中<br>7450 | 908<br>7409          | 907<br>7410          | 遠距教室<br>7411   | 教師影印室<br>7412  |             |               |               |                 |          | 4F |
| 3F | 檔案室<br>7300    | WC | 輔導教室<br>7301   | 706<br>7302    | 705<br>7303    | 704<br>7304    | 第二書庫<br>7305 | 703<br>7306   | 702<br>7307   | 701<br>7308   | 學中<br>7350 | 社大<br>多功能教室2<br>7309 | 社大<br>多功能教室1<br>7310 | 公開觀課教室<br>7311 | 專業成長教室<br>7312 |             |               |               |                 |          | 3F |
| 2F | 萬大托嬰中心         |    |                |                |                |                | 學中教室<br>7205 | 711<br>7206   | 710<br>7207   | 709<br>7208   | 學中<br>7250 | 708<br>7209          | 707<br>7210          | 學習中心<br>辦公室    | 學中<br>7212     |             |               |               |                 |          | 2F |
| 1F | 特教知勤教室         | WC | 職業教室<br>7101   | 913班<br>7102   | 812班<br>7103   | 特教組<br>辦公室     | 712班<br>7105 | 桌球場<br>(穿堂)   |               |               | 學中<br>7150 | 活動區域<br>(穿堂)         |                      | 補校辦公室          |                |             |               |               |                 |          | 1F |
| B1 |                |    |                |                |                |                |              |               |               |               |            |                      |                      |                |                |             | B1            |               |                 |          |    |

|    |                |              |              |                |           |    |
|----|----------------|--------------|--------------|----------------|-----------|----|
| 5F | 專任教師室1<br>8401 | 童軍教室<br>8402 | 縫紉教室<br>8403 | WC<br>男女       | 5F        |    |
| 4F | 生活科技2<br>8301  |              |              | 會議室<br>8303    | WC<br>男女  | 4F |
| 3F | 生活科技1<br>8201  |              |              | 階梯視聽教室<br>8203 | WC<br>女   | 3F |
| 2F | 烹飪教室1<br>8101  |              |              | 烹飪教室2<br>8102  | WC<br>男女  | 2F |
| 1F | 柔道場地           |              |              |                | WC<br>更衣室 | 1F |
| B1 |                |              |              |                |           | B1 |

生態  
園區

萬中  
農場

小田園

◆ 善美樓 →

|    |              |    |             |    |                       |    |
|----|--------------|----|-------------|----|-----------------------|----|
| 5F | 空中花園         |    |             |    | 電<br>梯<br>已<br>樓<br>梯 | 5F |
| 4F | 主機房          | WC | 資訊中心        | 4F |                       |    |
| 3F | 電腦教室1        |    | 電腦教室2       | 3F |                       |    |
| 2F | 圖書館<br>(播放室) | WC | 媒體中心<br>閱覽室 | 2F |                       |    |
| 1F | 學務處          | WC | 學務處         | 1F |                       |    |
| B1 | 心理諮商室        | WC | 輔導室         | B1 |                       |    |

▲ 勵學樓 ↑

|            |            |                 |            |                   |
|------------|------------|-----------------|------------|-------------------|
| 7-1<br>晤談室 | 7-2<br>晤談室 | 7-3<br>列印<br>中心 | 7-4<br>晤談室 | 7-5<br>專任教<br>師室2 |
|------------|------------|-----------------|------------|-------------------|

▼ 敦品樓

求真樓 →

|    |        |                 |                 |       |
|----|--------|-----------------|-----------------|-------|
| 5F | 穿<br>堂 | 音樂教室3<br>8504   | 數理DNA教室<br>8505 | 5F    |
| 4F |        | 美術教室3<br>8404   | 美術教室4<br>8405   | 4F    |
| 3F |        | 語文教室(英)<br>8304 | 生物教室1<br>8305   | 3F    |
| 2F |        | 化學教室1<br>8204   | 設備組<br>8205     | 2F    |
| 1F |        | 補校教室<br>(1F)    | 童軍團部<br>社團教室2   | 社團教室3 |
| B1 | 韻律教室   |                 |                 | B1    |

↑ 消防通道 ↓

|    |             |               |               |               |                |     |             |     |     |     |     |             |               |               |               |               |               |                |             |    |    |  |     |
|----|-------------|---------------|---------------|---------------|----------------|-----|-------------|-----|-----|-----|-----|-------------|---------------|---------------|---------------|---------------|---------------|----------------|-------------|----|----|--|-----|
| 5F | 丙<br>樓<br>梯 | 903<br>6401   | 902<br>6402   | 901<br>6403   | 特教生活教室<br>6404 | WC  | 國際會議廳       |     |     |     |     | 乙<br>樓<br>梯 | 健康教室1<br>6505 | 健康教室2<br>6506 | 艇辦辦公室<br>6507 | 艇辦辦公室<br>6508 | 艇辦辦公室<br>6509 | 教具室<br>6550    | 甲<br>樓<br>梯 | 5F |    |  |     |
| 4F |             | 課桌椅教室<br>6301 | 探究教室<br>6302  | 811<br>6303   | 交通安全教室<br>6304 | WC  | 7-1         | 7-2 | 7-3 | 7-4 | 7-5 |             | 805<br>6405   | 804<br>6406   | 803<br>6407   | 802<br>6408   | 801<br>6409   | 社團教室<br>6450   |             | 4F |    |  |     |
| 3F |             | 綜合教室1<br>6201 | 綜合教室2<br>6202 | 綜合教室3<br>6203 | 綜合教室4<br>6204  | WC  | 校史室、人事室、會計室 |     |     |     |     |             | 810<br>6305   | 809<br>6306   | 808<br>6307   | 807<br>6308   | 806<br>6309   | 學中知勤教室<br>6350 |             | 3F |    |  |     |
| 2F |             | 穿堂<br>(七龍柱區)  |               |               |                |     | WC          | 校長室 |     |     |     |             | 會議室           |               |               |               |               | 學習中心<br>6250   |             | 2F |    |  |     |
| 1F |             | 穿堂<br>(七龍柱區)  |               |               |                |     | WC          | 會議室 |     |     |     |             | 油印室           |               |               |               |               | 成績處理室          |             |    |    |  | 家長會 |
| B1 |             |               |               |               |                | 總務處 |             |     |     |     | 會議室 |             |               |               |               | 健康中心          |               |                |             |    | B1 |  |     |

|    |                |               |               |    |
|----|----------------|---------------|---------------|----|
| 5F | 穿<br>堂<br>(1F) | 社會教室<br>8506  | 鄉土教室<br>8507  | 5F |
| 4F |                | 生物教室2<br>8406 | 生物教室3<br>8407 | 4F |
| 3F |                | 地科教室<br>8306  | 物理教室3<br>8307 | 3F |
| 2F |                | 化學教室2<br>8206 | 創客教室<br>8207  | 2F |
| 1F |                | 社大教室<br>社大辦公室 | 社大教室          | 1F |
| B1 | 地下停車場入口        |               |               | B1 |

司令台  
(社會局-老人供餐)

青春舞台



運動場

花園

籃球場

泳池  
花園

← (往校區)  
萬中  
大道  
◎ 學校正門

花園

警衛室

重量訓練室

體育器材室/  
退休同仁辦公室

體育器材室

活動  
中心

平面臨時停車位  
(↓ 西藏路 ↓)

↑ ↑  
車道入口

→ 華江高中