

中華民國104年度 4-0501261

(自104年1月1日起至104年12月31日止)

臺北市政府教育局主管

臺北市地方教育發展基金－臺北市立萬華國民中學

# 附屬單位預算之分預算

(特別收入基金)

主辦會計人員 呂惠美

機關長官 吳菜霞

# 臺北市地方教育發展基金－臺北市立萬華國民中學

## 目 次

中華民國104年度

|                            |            |
|----------------------------|------------|
| 一、財務摘要 .....               | 第 1 頁      |
| 二、業務計畫及預算概要 .....          | 第 3 -12 頁  |
| 三、主要表                      |            |
| (一) 基金來源、用途及餘絀預計表 .....    | 第 13 -14 頁 |
| (二) 現金流量預計表 .....          | 第 15 頁     |
| 四、附屬表                      |            |
| (一) 基金來源－服務收入明細表 .....     | 第 17 頁     |
| (二) 基金來源－財產處分收入明細表 .....   | 第 18 頁     |
| (三) 基金來源－租金收入明細表 .....     | 第 19 頁     |
| (四) 基金來源－權利金收入明細表 .....    | 第 20 頁     |
| (五) 基金來源－其他財產收入明細表 .....   | 第 21 頁     |
| (六) 基金來源－市庫撥款收入明細表 .....   | 第 22 頁     |
| (七) 基金來源－受贈收入明細表 .....     | 第 23 頁     |
| (八) 基金來源－雜項收入明細表 .....     | 第 24 頁     |
| (九) 基金用途－國民教育計畫明細表 .....   | 第 25 -46 頁 |
| (十) 基金用途－一般行政管理計畫明細表 ..... | 第 47 -50 頁 |
| (十一) 基金用途－建築及設備計畫明細表 ..... | 第 51 -55 頁 |
| 五、參考表                      |            |
| (一) 預計平衡表 .....            | 第 57 -58 頁 |
| (二) 各項費用彙計表 .....          | 第 59 -64 頁 |
| (三) 員工人數彙計表 .....          | 第 65 頁     |
| (四) 用人費用彙計表 .....          | 第 66 -69 頁 |
| (五) 聘用及約僱人員明細表 .....       | 第 70 頁     |

# 臺北市地方教育發展基金－臺北市立萬華國民中學

## 目 次

中華民國104年度

|                          |        |
|--------------------------|--------|
| (六) 單位 (或計畫) 成本分析表 ..... | 第 71 頁 |
| (七) 5 年來主要業務計畫分析表 .....  | 第 72 頁 |
| (八) 固定項目明細表 .....        | 第 73 頁 |

臺北市地方教育發展基金－臺北市立萬華國民中學

40501261-1

財務摘要

中華民國104年度

單位：新臺幣元

| 項 目            | 本 年 度       | 上 年 度       | 比較增減(-)     | %      |
|----------------|-------------|-------------|-------------|--------|
| 經營成績：          |             |             |             |        |
| 基金來源           | 259,991,329 | 290,927,785 | -30,936,456 | -10.63 |
| 基金用途           | 281,777,657 | 300,541,916 | -18,764,259 | -6.24  |
| 賸餘(短絀-)        | -21,786,328 | -9,614,131  | -12,172,197 | --     |
| 餘絀情形：          |             |             |             |        |
| 基金餘額           | 10,624,286  | 32,410,614  | -21,786,328 | -67.22 |
| 現金流量(註)：       |             |             |             |        |
| 現金及約當現金之淨增(減-) | -21,786,328 | -9,614,131  | -12,172,197 | --     |

附註：現金流量係採現金及約當現金基礎，包括現金及自投資日起3個月內到期或清償之債權證券。

40501261-2

本 頁 空 白

# 業務計畫及預算概要

# 臺北市地方教育發展基金－臺北市立萬華國民中學

## 業務計畫及預算概要

中華民國 104 年度

### 壹、基金概況

#### 一、設立宗旨：

(一) 本校遵照憲法第 158 及 160 條規定，教育文化應發展民族精神、自治精神，國民道德與健全體格、科學及生活智能，以培養青少年學七大學習領域及十大基本能力。

(二) 本校自 91 年度起依教育經費編列與管理法第 13 條規定設置「臺北市地方教育發展基金」，以促進教育健全發展，提昇教育經費運用績效。

#### 二、組織概況（另附組織系統圖）：

本校設置校長 1 人，綜理全校校務，下設教務處、學生事務處、總務處、輔導室、會計室及人事室等單位，現編制教師 131 人、行政人員 22 人、專任輔導教師 2 人、技工 1 人、工友 4 人、總計 161 人。

內部分層業務如下：

教務處：秉承校長之命，辦理全校教務事項。

教學組：掌理課程編排、課業考查、學藝競賽、教學研究、教師進修、差假、教師調代課及缺補課之查核等事項。

註冊組：掌理註冊、編班、轉學、休學、學籍保管、各項獎助學金補助及成績考查、實習輔導等有關學籍事項。

設備組：掌理教科書編選、教學用具之管理、保管及出版學校刊物等事項。

資訊組：掌理電腦設備及區域網路之管理、保管等事項。

學生事務處：秉承校長之命，辦理全校學生事務事項。

訓育組：掌理訓育計畫之擬定及辦理各類訓育等活動。

生教組：掌理學生日常生活常規，辦理交通導護各項事項。

體育組：掌理學生體育活動、體格鍛鍊等事項。

衛生組：掌理健康檢查，個人及環境衛生檢查、保健等事項。

總務處：秉承校長之命，辦理全校總務事項。

事務組：掌理校舍、校具、財產、物品採購保管、工程發包、監工及驗收、場地開放管理。

文書組：掌理文件收發登錄、撰擬繕校、典守學校印信、檔案保管、整理各項會議紀錄及校史等事項。

出納組：掌理現金、零用金、票據、契約之保管等收支事項，辦理員工薪津發放及各項扣繳單據證明等。

輔導室：秉承校長之命，辦理全校學生學習輔導、生活輔導、生涯輔導等事項。

# 臺北市地方教育發展基金－臺北市立萬華國民中學

## 業務計畫及預算概要

中華民國 104 年度

輔導組：掌理學生個案建立、學習輔導、生活輔導、生涯輔導及兩性教育、親職教育等事項。

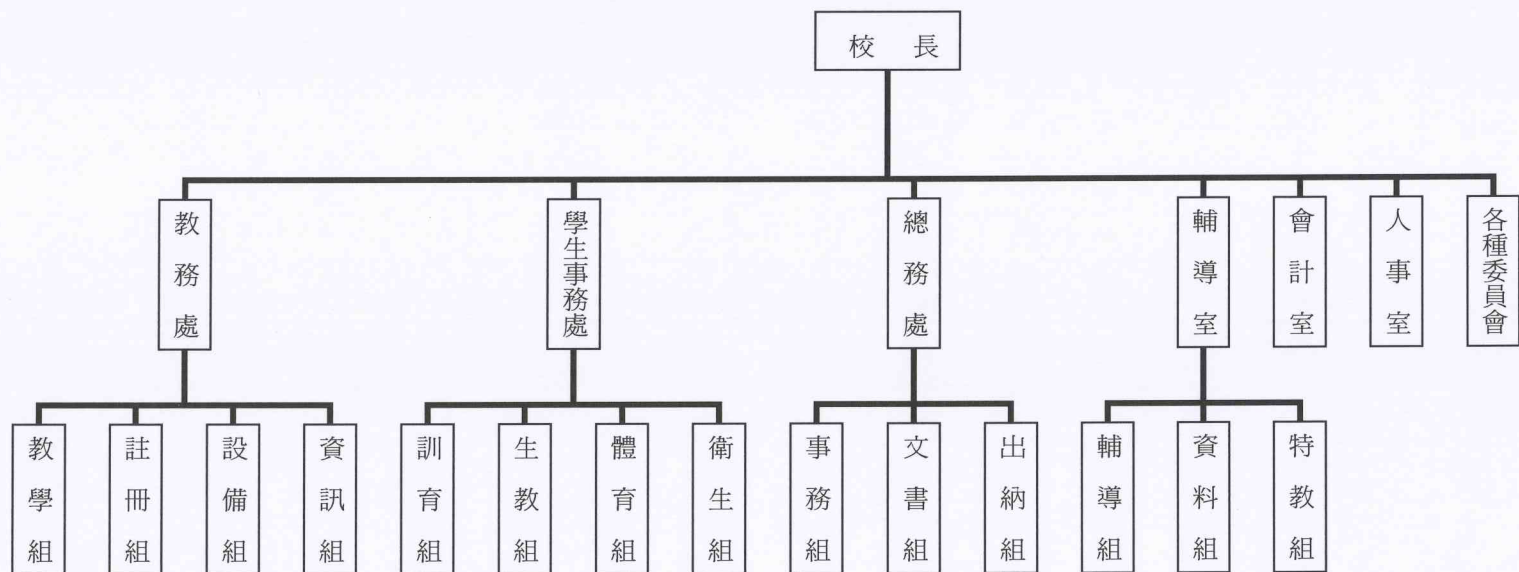
資料組：辦理輔導資料搜集建檔、組訓愛心家長、實施測驗、社區人力整合、出版親職刊物等事項。

特教組：擬訂特殊教育計畫章則、親師輔導諮詢、特教班甄選鑑別、實施各項診斷測驗、學生追蹤輔導等事項。

會計室：秉承上級主計機關之監督與指導，並受校長之指揮，依法辦理歲計、會計、統計等事項。

人事室：秉承上級人事機關之監督與指導，並受校長之指揮，依法辦理人事管理查核等事項。

### 三、組織系統圖：



四、基金歸類及屬性：本校地方教育發展基金依據教育經費編列與管理法第 13 條規定設置，本基金為預算法第 4 條第 1 項第 2 款第 5 目所定之特別收入基金，以本府教育局為管理機關。

### 貳、業務範圍及經營趨勢

#### 一、業務範圍：

## 臺北市地方教育發展基金－臺北市立萬華國民中學

## 業務計畫及預算概要

中華民國 104 年度

(一) 據教育基本法培養學生健全人格，民主素養，法治觀念，人文涵養，強健體魄及思考判斷與創造能力。

(二) 據特殊教育法、特殊教育法施行細則及相關規定，設立啓智班、學習困難資源班及身心障礙資源班，因材施教，以達適才適性發展之教育目標。

## 二、最近 5 年經營趨勢：

基金來源、用途及餘絀

單位：新臺幣元

| 來源<br>用途<br>餘絀 | 年度 | 100 年度決算<br>金 額 | 101 年度決算<br>金 額 | 102 年度決算<br>金 額 | 103 年度預算<br>金 額 | 本年度預算<br>金 額 |
|----------------|----|-----------------|-----------------|-----------------|-----------------|--------------|
| 來源部分           |    | 294,893,145     | 296,890,750     | 304,438,858     | 290,927,785     | 259,991,329  |
| 用途部分           |    | 302,544,720     | 297,954,288     | 295,651,946     | 300,541,916     | 281,777,657  |
| 餘絀部分           |    | 1,009,958       | -1,063,538      | 8,786,912       | -9,614,131      | -21,786,328  |

## 參、業務計畫

## 一、業務計畫及目標：

本年度業務計畫重點與預算配合情形及預期績效，詳列如下：

(一) 國民教育計畫：本年度預算編列 249,245,457 元，預定招收普通班 52 班、特殊班 5 班、學習資源班 1 班、補校 3 班，合計 61 班，預定招收學生人數 1,520 人，新購自然、體育、機具、圖書等各科教學教具，革新教學方法，充實各科教材，提高教學效能。另辦理教師甄選、性別平等教育宣導活動、人權、法治、品德教育、國中社團活動、輔導活動、進修研習、冬夏令營等項目，藉由辦理各項活動鍛鍊學生強健之身體，增進學生各項生活智能。

(二) 一般行政管理計畫：本年度預算編列 28,112,329 元，係配合校務推動行政處室支援工作，進而增進校務運作。

(三) 建築及設備計畫：本年度預算編列 4,419,871 元，係辦理本校汰舊換新電腦周邊設備零組件、什項等各科教學設備，充實各科教學設備，另辦理電腦教室及成績處理室地板更換、普通教室盥洗設備改善工程等，以改善教學環境，增進教學及學習效能。

## 二、執行政府重要政策：

# 臺北市地方教育發展基金－臺北市立萬華國民中學

## 業務計畫及預算概要

中華民國 104 年度

- (一) 開啓多元智慧：尊重每個學生獨特的個性，以多元智慧的觀點協助他找到生命的亮點，肯定天生我才必有用，能知於學，樂於學。
- (二) 培養生活能力：因應新世紀知識社會的到來，培養學生帶得走的能力，諸如人際溝通能力、資訊能力、終身學習能力、生涯規畫能力、問題解決能力等。
- (三) 蘊育人文情懷：在溫馨開放的校園文化中，孕育人文情懷，學會尊重、包容；建構生命的價值、完成人性的開展。
- (四) 建置溫馨民主的校園文化：
  - 1. 以參與式管理、落實行政、教師會、家長會三者的良性互動。
  - 2. 以學生第一，教學優先的觀念提昇行政服務效率。
  - 3. 放下威權心態，開啓校園民主之風氣。
- (五) 推動適性教學：
  - 1. 運用小班優勢，採多元化、活潑化的教學及評量
  - 2. 運用校內外資源，加強多元學習能力。
  - 3. 關懷相對弱勢學生之教學及輔導。
  - 4. 發展資訊教育，充實學生電腦運用之知能，並提昇教師運用電腦教學之能力。
- (六) 辦理發展性的訓輔活動：
  - 1. 辦理各項活動、競賽及展演。
  - 2. 推動校內外學習服務。
  - 3. 發展績優社團及校隊，如空手道隊、手球隊、籃球隊等。
  - 4. 加強新興領域教育的辦理，並融入各科教學以收成效。

### 肆、預算概要

#### 一、基金來源及用途之預計：

(一) 本年度基金來源：服務收入 150,000 元，財產處分收入 30,000 元，租金收入 179,163 元，權利金收入 350,000 元，其他財產收入 1,062,200 元，市庫撥款收入 257,667,870 元，受贈收入 150,000 元，雜項收入 402,096 元，基金來源合計 259,991,329 元。

(二) 本年度基金用途：國民教育計畫 249,245,457 元，一般行政管理計畫 28,112,329 元，建築及設備計畫 4,419,871 元，基金用途合計 281,777,657 元。

#### 二、基金餘絀之預計：本年度短絀 21,786,328 元。

# 臺北市地方教育發展基金－臺北市立萬華國民中學

## 業務計畫及預算概要

中華民國 104 年度

三、現金流量之預計：本年度業務活動淨現金流出 21,786,328 元。

四、補辦預算事項：(詳補辦預算明細表)

購置固定資產 1,916,822 元。

- (一) 102年度教育局補助校舍改建第二期暨停車場新建工程538,294元。
- (二) 102年度本校其他準備金購置學生活動中心及會議室液晶電視等設備600,000元。
- (三) 102年度本校其他準備金購置倍倍低音木笛 2 把 340,000 元。
- (四) 103 年度本校其他準備金校舍改建第二期暨停車場新建工程 10,114 元。
- (五) 103 年度教育局補助購置罕見疾病特殊需求集塵器等設備 428,414 元。

伍、其他重要說明核實減列

一、本年度預算與上年度預算各項目增減之原因。

- (一) 員工人數增減原因分析：本年度預算員額計 162 人，含校長 1 人，教師 131 人，行政人員 21 人，校警 1 人，技工 1 人，工友 4 人，專任輔導教師 2 人，專業輔導心理師 1 人，與上年度減少教師 6 人，行政人員 1 人，技工 1 人，工友 1 人。
- (二) 基金來源、用途及餘絀各科目增減原因之分析：
  - 1.服務收入：本年度預算數 150,000 元，較上年度預算數 150,000 元，無增減。
  - 2.財產處分收入：本年度預算數 30,000 元，較上年度預算數 66,578 元，依業務需要核實減列 36,578 元。
  - 3.租金收入：本年度預算數 179,163 元，較上年度預算數 0 元，依業務需要核實增列運動設施場館委外土地租金收入 179,163 元。
  - 4.權利金收入：本年度預算數 350,000 元，較上年度預算數 350,000 元，無增減。
  - 5.其他財產收入：本年度預算數 1,062,200 元，較上年度預算數 990,560 元，依業務需要核實增列開放場地收入等 71,640 元。
  - 6.市庫撥款收入：本年度預算數 257,667,870 元，較上年度預算數 288,797,017 元，依業務需要核實減列 31,129,147 元。
  - 7 受贈收入：本年度預算數 150,000 元，較上年度預算數 500,000 元，依業務需要核實減列 350,000 元。
  - 8.雜項收入：本年度預算數 402,096 元，較上年度預算數 73,630 元，依業務需要核實增列 328,466 元。
  - 9.用人費用：本年度預算數 260,374,578 元，較上年度預算數 275,873,414 元，係因減班核實減列 15,498,836 元。
  - 10.服務費用：本年度預算數 8,380,509 元，較上年度預算數 9,582,495 元，依業務需要核實減列 1,201,986 元。
  - 11.材料及用品費：本年度預算數 2,508,233 元，較上年度預算數 2,625,125 元，依業務需要核實減列 116,892 元。

## 臺北市地方教育發展基金－臺北市立萬華國民中學

### 業務計畫及預算概要

中華民國 104 年度

12.租金、償債與利息：本年度預算數 72,800 元，較上年度預算數 72,413 元，依業務需要核實增列 387 元。

13.購建固定資產、無形資產及非理財目的之長期投資：本年度預算數 4,419,871 元，較上年度預算數 6,116,421 元，減少 1,696,550 元，係因辦理電腦教室及成績處理室地板更換、普通教室盥洗設備改善工程、汰換個人電腦、電腦周邊設備及零組件等核實減列。

14 稅捐及規費（強制費）：本年度預算數 93,946 元，較上年度預算數 233,528 元，依業務需要核實減列 139,582 元。

15.會費、捐助、補助、分攤、照護、救濟與交流活動費：本年度預算數 5,200,000 元，較上年度預算數 5,330,000 元，減少 130,000 元，係因減班學生人數減少清寒學生餐費補助、教師節禮品等核實減列。

16.其他：本年度預算數 727,720 元，較上年度預算數 708,520 元，增加 19,200 元，係因核實增列童軍教育登記費、開放學校場地清潔用品等。

二、103 學年度第 2 學期核定普通班 52 班、特殊班 5 班、學習困難資源班 1 班、補校 3 班，共計 61 班，預定招收學生人數 1,520 人，104 學年度第 1 學期預估普通班 51 班、特殊班 5 班、學習困難資源班 1 班、補校 3 班，共計 60 班，預定招收學生人數 1,480 人。

三、其他有關說明：無

臺北市地方教育發展基金－臺北市立萬華國民中學

40501261-9

補辦預算明細表

中華民國104年度

單位：新臺幣元

| 先行辦理<br>年 度 | 業務計畫<br>及用途別                         | 項 目 名 稱  | 單 位 | 數 量 | 單 價     | 金 額       | 說 明  |           |
|-------------|--------------------------------------|----------|-----|-----|---------|-----------|--|-----------|
| 102         | 建築及設備計畫<br><br>購置固定資產<br><br>購置機械及設備 | 合計       |     |     |         | 1,916,822 | 102.07.08府授主事預字第<br>10230992000號<br><br>為本校學生活動中心及會議室裝<br>設視訊設備，以提供競賽活動優<br>質之設施，營造友善溫馨環境，<br>提升學生學習效能，裝設46吋液<br>晶電視，所需經費擬由本校其他<br>準備金項下支應。<br><br>為本校學生活動中心及會議室裝<br>設視訊設備，以提供競賽活動優<br>質之設施，營造友善溫馨環境，<br>提升學生學習效能，裝設3000流<br>明、短焦影像分析處理設備，所<br>需經費擬由本校其他準備金項下<br>支應。<br><br>為本校學生活動中心及會議室裝<br>設視訊設備，以提供競賽活動優<br>質之設施，營造友善溫馨環境，<br>提升學生學習效能，裝設8000流<br>明影像分析處理設備，所需經費 |           |
|             |                                      | 購置固定資產   |     |     |         | 1,916,822 |  |           |
|             |                                      |          |     |     |         |           |  | 1,478,294 |
|             |                                      | 液晶電視     | 臺   | 2   | 26,250  | 52,500    |  |           |
|             |                                      | 影像分析處理設備 | 臺   | 2   | 31,250  | 62,500    |  |           |
|             |                                      | 影像分析處理設備 | 臺   | 1   | 320,000 | 320,000   |  |           |

## 臺北市地方教育發展基金－臺北市立萬華國民中學

## 補辦預算明細表

中華民國104年度

單位：新臺幣元

| 先行辦理<br>年 度 | 業務計畫<br>及用途別 | 項 目 名 稱 | 單 位 | 數 量 | 單 價     | 金 額     | 說 明  |
|-------------|--------------|---------|-----|-----|---------|---------|--|
|             | 購置交通及運輸設備    | 訊號傳導裝置  | 組   | 3   | 29,000  | 87,000  | 擬由本校其他準備金項下支應。<br>為本校學生活動中心及會議室裝設視訊設備，以提供競賽活動優質之設施，營造友善溫馨環境，提升學生學習效能，裝設訊號傳導裝置，所需經費擬由本校其他準備金項下支應。 |
|             |              | 升降機     | 部   | 1   | 58,000  | 58,000  | 為本校學生活動中心及會議室裝設視訊設備，以提供競賽活動優質之設施，營造友善溫馨環境，提升學生學習效能，裝設投影機升降用升降機，所需經費擬由本校其他準備金項下支應。                |
|             | 購置什項設備       | 銀幕      | 面   | 2   | 10,000  | 20,000  | 為本校學生活動中心及會議室裝設視訊設備，以提供競賽活動優質之設施，營造友善溫馨環境，提升學生學習效能，裝設70吋*70吋銀幕，所需經費擬由本校其他準備金項下支應。                |
|             |              | 倍倍低音木笛  | 把   | 1   | 230,000 | 230,000 | 為本校音樂團體教學及參加比賽需求購置倍倍低音木笛，所需經費擬由本校其他準備金項下支應。  |
|             |              | 倍低音木笛   | 把   | 1   | 110,000 | 110,000 | 為本校音樂團體教學及參加比賽需求購置倍低音木笛，所需經費   |

臺北市地方教育發展基金－臺北市立萬華國民中學

40501261-11

補辦預算明細表

中華民國104年度

單位：新臺幣元

| 先行辦理<br>年 度 | 業務計畫<br>及用途別 | 項 目 名 稱             | 單 位 | 數 量 | 單 價     | 金 額   | 說 明   |
|-------------|--------------|---------------------|-----|-----|---------|---|---|
| 103         | 購置固定資產       | 校舍改建第二期暨停車場新建工程     | 式   | 1   | 538,294 | 538,294   | 擬由本校其他準備金項下支應。<br>102.07.24府教工字第10237836700號                                |
|             | 擴充改良房屋建築及設備  |                     |     |     |         | 538,294   |   |
|             | 建築及設備計畫      |                     |     |     |         | 438,528   | 教育局學校設施改善準備補助，本校校舍改建第二期暨停車場新建工程工期展延訴訟案第三審判決所需支付費，由教育局補助統籌款應補辦預算金額為538,294元。 |
|             | 購置固定資產       | 7.1KW一對一分離式冷氣機(含安裝) | 臺   | 6   | 35,000  | 210,000   | 103.02.10府授主事預字第10330197200號  |
| 購置什項設備      | 210,000      |                     |     |     |         | 教育局補助罕見疾病學生特殊需求申請補助購置冷氣機輔具(生物實驗室、班級教室及學習中心教室，每間各2臺)。(特殊教育計畫-充實特教班設備輔具及特教方案計畫-74Y) |   |
|             |              |                     |     |     |         | 210,000   | 103.03.31府授主事預字第10330435000號  |

## 臺北市地方教育發展基金－臺北市立萬華國民中學

## 補辦預算明細表

中華民國104年度

單位：新臺幣元

| 先行辦理<br>年 度 | 業務計畫<br>及用途別 | 項 目 名 稱             | 單 位 | 數 量 | 單 價    | 金 額     | 說 明   |
|-------------|--------------|---------------------|-----|-----|--------|---------|---|
|             | 購置固定資產       |                     |     |     |        | 10,114  |   |
|             | 擴充改良房屋建築及設備  | 校舍改建第二期暨停車場新建工程     | 式   | 1   | 10,114 | 10,114  | 為本校校舍改建第二期暨停車場新建工程，工程數量訴訟案第一審判決及第二審上訴所需分攤費用102,691元，本工程保留工程管理費92,577元，尚不足10,114元，所需經費擬由本校其他準備金項下支應。<br>103.06.04府授主事預字第10330750300號 |
|             | 購置固定資產       |                     |     |     |        | 218,414 |   |
|             | 購置機械及設備      | 集塵器(42加侖含配管安裝)      | 臺   | 2   | 15,094 | 30,188  | 教育局補助罕見疾病學生特殊需求申請補助購置集塵器輔具(生活科技教室2臺)。(特殊教育計畫-充實特教班設備輔具及特教方案計畫-91Y)  |
|             | 購置什項設備       | 7.1KW一對一分離式冷氣機(含安裝) | 臺   | 6   | 31,371 | 188,226 | 教育局補助罕見疾病學生特殊需求申請補助購置冷氣機輔具(縫紉教室4臺、化學教室2臺)。(特殊教育計畫-充實特教班設備輔具及特教方案計畫-91Y)   |

備註：各管理機關(構)依預算法第88條規定補辦預算，應確係不及編入年度預算，且因經營環境發生重大變遷或正常業務(含執行中央補助款項目)之確實需要，並經主管機關核轉本府核准先行辦理者；不具急迫性之事項，仍應儘可能納入預算辦理。

# 主 要 表

臺北市地方教育發展基金－臺北市立萬華國民中學

40501261-13

基金來源、用途及餘絀預計表

中華民國104年度

單位：新臺幣元

| 前年度決算數      | 科 目 |          | 本年度預算數      | 上年度預算數      | 比較增減（－）     |
|-------------|-----|----------|-------------|-------------|-------------|
|             | 編 號 | 名 稱      |             |             |             |
| 304,438,858 | 4   | 基金來源     | 259,991,329 | 290,927,785 | -30,936,456 |
| 28,600      | 43  | 勞務收入     | 150,000     | 150,000     |             |
| 28,600      | 431 | 服務收入     | 150,000     | 150,000     |             |
| 886,308     | 45  | 財產收入     | 1,621,363   | 1,407,138   | 214,225     |
| 5,400       | 451 | 財產處分收入   | 30,000      | 66,578      | -36,578     |
|             | 452 | 租金收入     | 179,163     |             | 179,163     |
|             | 453 | 權利金收入    | 350,000     | 350,000     |             |
| 880,908     | 45Y | 其他財產收入   | 1,062,200   | 990,560     | 71,640      |
| 302,417,357 | 46  | 政府撥入收入   | 257,667,870 | 288,797,017 | -31,129,147 |
| 297,501,789 | 462 | 市庫撥款收入   | 257,667,870 | 288,797,017 | -31,129,147 |
| 4,915,568   | 46Y | 政府其他撥入收入 |             |             |             |
| 6,480       | 4S  | 教學收入     |             |             |             |
| 6,480       | 4S1 | 學雜費收入    |             |             |             |
| 1,100,113   | 4Y  | 其他收入     | 552,096     | 573,630     | -21,534     |
|             | 4YO | 受贈收入     | 150,000     | 500,000     | -350,000    |
| 1,100,113   | 4YY | 雜項收入     | 402,096     | 73,630      | 328,466     |
| 295,651,946 | 5   | 基金用途     | 281,777,657 | 300,541,916 | -18,764,259 |

## 臺北市地方教育發展基金－臺北市立萬華國民中學

## 基金來源、用途及餘絀預計表

中華民國104年度

單位：新臺幣元

| 前年度決算數      | 科 目 |           | 本年度預算數      | 上年度預算數      | 比較增減（－）     |
|-------------|-----|-----------|-------------|-------------|-------------|
|             | 編 號 | 名 稱       |             |             |             |
| 259,807,777 | 53  | 國民教育計畫    | 249,245,457 | 264,082,723 | -14,837,266 |
| 31,120,850  | 5L  | 一般行政管理計畫  | 28,112,329  | 30,342,772  | -2,230,443  |
| 4,723,319   | 5M  | 建築及設備計畫   | 4,419,871   | 6,116,421   | -1,696,550  |
| 8,786,912   | 6   | 本期賸餘(短絀-) | -21,786,328 | -9,614,131  | -12,172,197 |
| 33,237,833  | 71  | 期初基金餘額    | 32,410,614  | 21,078,291  | 11,332,323  |
| 42,024,745  | 73  | 期末基金餘額    | 10,624,286  | 11,464,160  | -839,874    |

臺北市地方教育發展基金－臺北市立萬華國民中學

40501261-15

現金流量預計表

中華民國104年度

單位：新臺幣元

| 項 目 |                 | 本年度預算數      | 說 明 |
|-----|-----------------|-------------|-----|
| 編 號 | 名 稱             |             |     |
| 81  | 業務活動之現金流量       |             |     |
| 811 | 本期賸餘(短絀-)       | -21,786,328 |     |
| 813 | 業務活動之淨現金流入(流出-) | -21,786,328 |     |
| 82  | 其他活動之現金流量       |             |     |
| 82Z | 其他活動之淨現金流入(流出-) |             |     |
| 83  | 現金及約當現金之淨增(淨減-) | -21,786,328 |     |
| 84  | 期初現金及約當現金       | 29,663,399  |     |
| 85  | 期末現金及約當現金       | 7,877,071   |     |

註：本表係採現金及約當現金基礎，包括現金及自投資日起3個月內到期或清償之債權證券。

40501261-16

本 頁 空 白

附 屬 表

臺北市地方教育發展基金－臺北市立萬華國民中學

40501261-17

基金來源－服務收入明細表

中華民國104年度

單位：新臺幣元

| 前年度決算數 | 上年度預算數  | 科 目 |      | 本 年 度 預 算 數 |     |     |         | 說 明                  |
|--------|---------|-----|------|-------------|-----|-----|---------|----------------------|
|        |         | 編 號 | 名 稱  | 單 位         | 數 量 | 單 價 | 金 額     |                      |
| 28,600 | 150,000 |     | 合計   |             |     |     | 150,000 |                      |
| 28,600 | 150,000 | 431 | 服務收入 |             |     |     | 150,000 | 較上年度預算數150,000元，無增減。 |
|        |         |     |      | 人           | 20  | 500 | 10,000  | 教師甄選報名費收入(收支對列)。     |
|        |         |     |      | 人           | 200 | 700 | 140,000 | 暑期泳訓班學生票收入(收支對列)。    |

## 臺北市地方教育發展基金－臺北市立萬華國民中學

## 基金來源－財產處分收入明細表

中華民國104年度

單位：新臺幣元

| 前年度決算數 | 上年度預算數 | 科 目 |        | 本 年 度 預 算 數 |    |        |        | 說 明                                    |
|--------|--------|-----|--------|-------------|----|--------|--------|--|
|        |        | 編 號 | 名 稱    | 單位          | 數量 | 單價     | 金 額    |  |
| 5,400  | 66,578 |     | 合計     |             |    |        | 30,000 |  |
| 5,400  | 66,578 | 451 | 財產處分收入 | 年           | 1  | 30,000 | 30,000 | 較上年度預算數66,578元，減少36,578元。<br>財產報廢變賣收入。 |

臺北市地方教育發展基金－臺北市立萬華國民中學

40501261-19

基金來源－租金收入明細表

中華民國104年度

單位：新臺幣元

| 前年度決算數 | 上年度預算數 | 科 目 |            | 本 年 度 預 算 數 |     |         |                    | 說 明                         |
|--------|--------|-----|------------|-------------|-----|---------|--------------------|-----------------------------|
|        |        | 編 號 | 名 稱        | 單 位         | 數 量 | 單 價     | 金 額                |                             |
|        |        | 452 | 合計<br>租金收入 | 年           | 1   | 179,163 | 179,163<br>179,163 | 新增項目<br>運動設施場館委外土地租金收入。(新增) |

## 臺北市地方教育發展基金－臺北市立萬華國民中學

## 基金來源－權利金收入明細表

中華民國104年度

單位：新臺幣元

| 前年度決算數 | 上年度預算數  | 科 目 |       | 本 年 度 預 算 數 |     |         |         | 說 明                                       |
|--------|---------|-----|-------|-------------|-----|---------|---------|---|
|        |         | 編 號 | 名 稱   | 單 位         | 數 量 | 單 價     | 金 額     |   |
|        | 350,000 |     | 合計    |             |     |         | 350,000 |   |
|        | 350,000 | 453 | 權利金收入 | 年           | 1   | 350,000 | 350,000 | 較上年度預算數350,000元，無增減。<br>游泳池委外經營權利金(收支對列)。 |

臺北市地方教育發展基金－臺北市立萬華國民中學

40501261-21

基金來源－其他財產收入明細表

中華民國104年度

單位：新臺幣元

| 前年度決算數  | 上年度預算數  | 科 目 |        | 本 年 度 預 算 數 |      |         |           | 說 明                           |
|---------|---------|-----|--------|-------------|------|---------|-----------|-------------------------------|
|         |         | 編 號 | 名 稱    | 單 位         | 數 量  | 單 價     | 金 額       |                               |
| 880,908 | 990,560 |     | 合計     |             |      |         | 1,062,200 |                               |
| 880,908 | 990,560 | 45Y | 其他財產收入 |             |      |         | 1,062,200 | 較上年度預算數990,560元，增加71,640元。    |
|         |         |     |        | 年           | 1    | 13,000  | 13,000    | 員工消費合作社使用費收入。                 |
|         |         |     |        | 月           | 12   | 63,000  | 756,000   | 開放夜間及假日停車場收入(收支對列)。           |
|         |         |     |        | 年           | 1    | 210,000 | 210,000   | 社大、活動中心、國際會議廳等場地開放租借收入(收支對列)。 |
|         |         |     |        | 人、年         | 64x1 | 1,000   | 64,000    | 教職員工停車場使用費收入。                 |
|         |         |     |        | 人、年         | 16x1 | 1,200   | 19,200    | 教職員工停車場使用費收入。                 |

臺北市地方教育發展基金－臺北市立萬華國民中學  
基金來源－市庫撥款收入明細表

中華民國104年度

單位：新臺幣元

| 前年度決算數      | 上年度預算數      | 科 目 |        | 本 年 度 預 算 數 |     |             |             | 說 明  |
|-------------|-------------|-----|--------|-------------|-----|-------------|-------------|--|
|             |             | 編 號 | 名 稱    | 單 位         | 數 量 | 單 價         | 金 額         |  |
| 297,501,789 | 288,797,017 |     | 合計     |             |     |             | 257,667,870 |  |
| 297,501,789 | 288,797,017 | 462 | 市庫撥款收入 | 年           | 1   | 257,667,870 | 257,667,870 | 較上年度預算數288,797,017元，<br>減少31,129,147元。<br>市府補助款。 |

臺北市地方教育發展基金－臺北市立萬華國民中學

40501261-23

基金來源－受贈收入明細表

中華民國104年度

單位：新臺幣元

| 前年度決算數 | 上年度預算數  | 科 目 |      | 本 年 度 預 算 數 |     |         |         | 說 明                                    |
|--------|---------|-----|------|-------------|-----|---------|---------|--|
|        |         | 編 號 | 名 稱  | 單 位         | 數 量 | 單 價     | 金 額     |  |
|        | 500,000 |     | 合計   |             |     |         | 150,000 |  |
|        | 500,000 | 4YO | 受贈收入 | 年           | 1   | 150,000 | 150,000 | 較上年度預算數500,000元，減少350,000元。<br>各界捐款收入。 |

## 臺北市地方教育發展基金－臺北市立萬華國民中學

## 基金來源－雜項收入明細表

中華民國104年度

單位：新臺幣元

| 前年度決算數    | 上年度預算數 | 科 目 |      | 本 年 度 預 算 數 |    |         |         | 說 明  |
|-----------|--------|-----|------|-------------|----|---------|---------|--|
|           |        | 編 號 | 名 稱  | 單位          | 數量 | 單價      | 金 額     |  |
| 1,100,113 | 73,630 |     | 合計   |             |    |         | 402,096 |  |
| 1,100,113 | 73,630 | 4YY | 雜項收入 | 年           | 1  | 402,096 | 402,096 | 較上年度預算數73,630元，增加328,466元。<br>圖說費、公物賠償金、數位學生證、廠商違約罰款等收入。 |

臺北市地方教育發展基金－臺北市立萬華國民中學

40501261-25

基金用途－國民教育計畫明細表

中華民國104年度

單位：新臺幣元

| 前年度決算數      | 上年度預算數      | 科 目 |           | 本年度預算數 |         |            |             | 說 明                               |
|-------------|-------------|-----|-----------|--------|---------|------------|-------------|-----------------------------------|
|             |             | 編 號 | 名 稱       | 單位     | 數量      | 單價         | 金額          |                                   |
| 259,807,777 | 264,082,723 |     | 合 計       |        |         |            | 249,245,457 |                                   |
| 243,411,706 | 247,468,742 | 1   | 用人費用      |        |         |            | 234,246,979 |                                   |
| 112,176,921 | 108,324,000 | 11  | 正式員額薪資    |        |         |            | 104,124,000 | 較上年度預算數108,324,000元，減少4,200,000元。 |
| 112,176,921 | 108,324,000 | 113 | 職員薪金      | 年      | 1       | 91,812,000 | 91,812,000  | 教職員116人薪金(詳用人費用彙計表)。              |
|             |             |     |           | 年      | 1       | 12,312,000 | 12,312,000  | 教職員17人薪金(詳用人費用彙計表)。               |
| 8,932,361   | 3,385,092   | 12  | 聘僱及兼職人員薪資 |        |         |            | 3,352,392   | 較上年度預算數3,385,092元，減少32,700元。      |
| 546,396     | 569,652     | 121 | 聘用人員薪金    | 人、年    | 1x1     | 616,152    | 616,152     | 專任專業輔導人員1人薪金(詳聘用及約僱人員明細表)。        |
| 8,385,965   | 2,815,440   | 124 | 兼職人員酬金    | 人、月    | 4x12    | 2,500      | 120,000     | 補習學校兼行政人員(人事、會計、幹事)兼職費。           |
|             |             |     |           | 人、月    | 2x12    | 3,000      | 72,000      | 補習學校兼行政人員(校長、總務)兼職費。              |
|             |             |     |           | 班、週、節  | 3x44x24 | 360        | 1,140,480   | 補習學校教師授課鐘點費。                      |
|             |             |     |           | 班、月    | 3x11    | 2,000      | 66,000      | 補習學校教師兼導師費。                       |

## 臺北市地方教育發展基金－臺北市立萬華國民中學

## 基金用途－國民教育計畫明細表

中華民國104年度

單位：新臺幣元

| 前年度決算數    | 上年度預算數  | 科 目 |        | 本年度預算數 |       |         |           | 說 明   |
|-----------|---------|-----|--------|--------|-------|---------|-----------|---|
|           |         | 編 號 | 名 稱    | 單位     | 數量    | 單價      | 金額        |   |
|           |         |     |        | 節、週    | 8x52  | 360     | 149,760   | 補習學校兼行政人員(教務主任等)工作補助費。  |
|           |         |     |        | 節      | 3,300 | 360     | 1,188,000 | 教師代課鐘點費，本校編制教師總人數133人，按9分之1計，編列15人，每人220節，總節數15人*220節=3,300節。 |
| 1,049,744 | 827,573 | 13  | 超時工作報酬 |        |       |         | 958,286   | 較上年度預算數827,573元，增加130,713元。                                   |
| 853,509   | 631,413 | 131 | 加班費    |        |       |         | 813,166   |   |
|           |         |     |        | 年      | 1     | 643,729 | 643,729   | 不休假出勤加班費。   |
|           |         |     |        | 人、小時   | 20x18 | 185     | 66,600    | 教職員辦理各項業務加班費。   |
|           |         |     |        | 年      | 1     | 28,467  | 28,467    | 不休假出勤加班費。   |
|           |         |     |        | 人、小時   | 19x1  | 185     | 3,515     | 特殊教育教學相關人員加班費(特教班)。   |
|           |         |     |        | 人、小時   | 19x1  | 185     | 3,515     | 特殊教育教學相關人員加班費(身障班)。   |
|           |         |     |        | 人、小時   | 1x96  | 185     | 17,760    | 專任專業輔導人員業務加班費   |
|           |         |     |        | 人、小時   | 1x20  | 185     | 3,700     | 暑期泳訓班工作人員加班費(收支對列)。   |
|           |         |     |        | 人、小時   | 8x13  | 185     | 19,240    | 社大、活動中心、國際會議廳等場地開放業務加班(收支對列)。                                 |
|           |         |     |        | 人、小時   | 4x36  | 185     | 26,640    | 開放夜間及假日停車場業務加班  |

臺北市地方教育發展基金－臺北市立萬華國民中學

40501261-27

基金用途－國民教育計畫明細表

中華民國104年度

單位：新臺幣元

| 前年度決算數  | 上年度預算數  | 科 目 |     | 本年度預算數 |     |    |         | 說 明                                |
|---------|---------|-----|-----|--------|-----|----|---------|------------------------------------|
|         |         | 編 號 | 名 稱 | 單位     | 數量  | 單價 | 金額      |                                    |
| 196,235 | 196,160 | 133 | 誤餐費 |        |     |    | 145,120 | 費（收支對列）。                           |
|         |         |     |     | 人次     | 30  | 80 | 2,400   | 補習學校教職員工因公外出洽辦公務辦理活動等逾時誤餐費(班級業務費)。 |
|         |         |     |     | 人次     | 700 | 80 | 56,000  | 教職員因公外出洽辦公務或辦理活動等外勤逾時誤餐費。          |
|         |         |     |     | 人次     | 75  | 80 | 6,000   | 特殊教育因公外出或辦理活動等外勤逾時誤餐費（特教班）。        |
|         |         |     |     | 人次     | 300 | 80 | 24,000  | 活化教學各領域相關會議誤餐費。                    |
|         |         |     |     | 人次     | 264 | 80 | 21,120  | 活化教學各項運動競賽、藝術比賽誤餐費。                |
|         |         |     |     | 人次     | 40  | 80 | 3,200   | 性別平等教育委員會會議誤餐費。                    |
|         |         |     |     | 人次     | 140 | 80 | 11,200  | 輔導活動會議用誤餐費。                        |
|         |         |     |     | 人次     | 105 | 80 | 8,400   | 試務甄選誤餐費(收支對列)。                     |
|         |         |     |     | 人次     | 20  | 80 | 1,600   | 開放夜間及假日停車場業務誤餐費（收支對列）。             |
|         |         |     |     | 人次     | 80  | 80 | 6,400   | 游泳池委外業務逾時及運動代表隊外縣市比賽誤餐費(收支對列)。     |
|         |         |     |     | 人次     | 60  | 80 | 4,800   | 辦理教學輔導教師工作人員誤餐                     |

## 臺北市地方教育發展基金－臺北市立萬華國民中學

## 基金用途－國民教育計畫明細表

中華民國104年度

單位：新臺幣元

| 前年度決算數     | 上年度預算數     | 科 目 |          | 本年度預算數 |     |            |            | 說 明  |
|------------|------------|-----|----------|--------|-----|------------|------------|--|
|            |            | 編 號 | 名 稱      | 單位     | 數量  | 單價         | 金額         |  |
| 25,098,934 | 27,592,707 | 15  | 獎金       |        |     |            | 25,220,519 | 費。<br>較上年度預算數27,592,707元，<br>減少2,372,188元。   |
| 10,889,875 | 13,981,000 | 151 | 考績獎金     | 年      | 1   | 10,874,000 | 10,874,000 | 依考績法規定核發之獎金。   |
|            |            |     |          | 年      | 1   | 1,254,000  | 1,254,000  | 依考績法規定核發之獎金。   |
| 14,209,059 | 13,611,707 | 152 | 年終獎金     | 年      | 1   | 11,476,500 | 11,476,500 | 依規定於年節加發之獎金。   |
|            |            |     |          | 年      | 1   | 1,539,000  | 1,539,000  | 依規定於年節加發之獎金。   |
|            |            |     |          | 人、年    | 1x1 | 77,019     | 77,019     | 專任專業輔導人員依規定於年節<br>加發之獎金。   |
| 79,338,943 | 90,367,284 | 16  | 退休及卹償金   |        |     |            | 83,896,360 | 較上年度預算數90,367,284元，<br>減少6,470,924元。   |
| 79,338,943 | 90,367,284 | 161 | 職員退休及離職金 | 年      | 1   | 7,836,192  | 7,836,192  | 提撥退撫基金。  |
|            |            |     |          | 年      | 1   | 1,038,960  | 1,038,960  | 提撥退撫基金。  |
|            |            |     |          | 年      | 1   | 74,932,860 | 74,932,860 | 退休人員月退休金，169人<br>x36,245元x12月=73,504,860元；<br>退休遺族月撫慰金，11人x9,250<br>元x12月=1,221,000元；遺族年撫<br>卹金207,000元*1年=207,000元。 |

臺北市地方教育發展基金－臺北市立萬華國民中學

40501261-29

基金用途－國民教育計畫明細表

中華民國104年度

單位：新臺幣元

| 前年度決算數     | 上年度預算數     | 科 目 |         | 本年度預算數 |         |           |            | 說 明                            |
|------------|------------|-----|---------|--------|---------|-----------|------------|--------------------------------|
|            |            | 編 號 | 名 稱     | 單位     | 數量      | 單價        | 金額         |                                |
|            |            |     |         | 年      | 1       | 51,376    | 51,376     | 計74,932,860元)。                 |
|            |            |     |         | 人、年    | 1x1     | 36,972    | 36,972     | 退休人員年終慰問金。                     |
| 16,814,803 | 16,972,086 | 18  | 福利費     |        |         |           | 16,695,422 | 專任專業輔導人員分攤離職儲金。                |
|            |            |     |         |        |         |           |            | 較上年度預算數16,972,086元，減少276,664元。 |
| 10,965,490 | 9,484,716  | 181 | 分擔員工保險費 |        |         |           | 9,206,052  |                                |
|            |            |     |         | 年      | 1       | 8,058,276 | 8,058,276  | 分擔公保、勞保、健保費。                   |
|            |            |     |         | 年      | 1       | 1,076,556 | 1,076,556  | 分擔公保、勞保、健保費。                   |
|            |            |     |         | 人、年    | 1x1     | 71,220    | 71,220     | 專任專業輔導人員分攤勞保、健保費。              |
| 220,000    | 343,500    | 183 | 傷病醫藥費   |        |         |           | 408,500    |                                |
|            |            |     |         | 人      | 39      | 3,500     | 136,500    | 教職員健康檢查費。                      |
|            |            |     |         | 人      | 17      | 16,000    | 272,000    | 教職員健康檢查費。                      |
| 1,152,079  | 1,514,520  | 187 | 員工通勤交通費 |        |         |           | 1,451,520  |                                |
|            |            |     |         | 人、月、段  | 58x10x2 | 630       | 730,800    | 教職員上下班交通費。                     |
|            |            |     |         | 人、月、段  | 46x10x1 | 630       | 289,800    | 教職員上下班交通費。                     |
|            |            |     |         | 人、月、段  | 12x10x3 | 630       | 226,800    | 教職員上下班交通費。                     |
|            |            |     |         | 人、月、段  | 4x10x1  | 630       | 25,200     | 特殊教育教師上下班交通費。                  |
|            |            |     |         | 人、月、段  | 13x10x2 | 630       | 163,800    | 特殊教育教師上下班交通費。                  |
|            |            |     |         | 人、月、段  | 1x12x2  | 630       | 15,120     | 專任專業輔導人員上下班交通                  |

## 臺北市地方教育發展基金－臺北市立萬華國民中學

## 基金用途－國民教育計畫明細表

中華民國104年度

單位：新臺幣元

| 前年度決算數    | 上年度預算數    | 科 目 |        | 本年度預算數 |       |           |           | 說 明                           |
|-----------|-----------|-----|--------|--------|-------|-----------|-----------|-------------------------------|
|           |           | 編 號 | 名 稱    | 單位     | 數量    | 單價        | 金額        |                               |
| 4,477,234 | 5,629,350 | 18Y | 其他福利費  | 年      | 1     | 272,000   | 272,000   | 費。                            |
|           |           |     |        | 年      | 1     | 16,000    | 16,000    | 休假旅遊補助費。                      |
|           |           |     |        | 學期     | 2     | 400,000   | 800,000   | 休假旅遊補助。                       |
|           |           |     |        | 人、年    | 139x1 | 6,000     | 834,000   | 退休人員子女教育補助費。                  |
|           |           |     |        | 年      | 1     | 304,300   | 304,300   | 退休人員三節慰問金。                    |
|           |           |     |        | 年      | 1     | 324,300   | 324,300   | 結婚補助(30,430元X2月X5人)。          |
|           |           |     |        | 年      | 1     | 1,062,750 | 1,062,750 | 生育補助(32,430元x2月x 5人)。         |
|           |           |     |        | 學期     | 2     | 1,000,000 | 2,000,000 | 喪葬補助費(35,425元X5月X6人)。         |
|           |           |     |        | 人、年    | 1x1   | 16,000    | 16,000    | 子女教育補助費。                      |
| 5,868,132 | 8,257,775 | 2   | 服務費用   |        |       |           | 6,980,629 | 專任專業輔導人員休假旅遊補助。               |
| 2,025,581 | 3,703,006 | 21  | 水電費    |        |       |           | 3,036,374 | 較上年度預算數3,703,006元，減少666,632元。 |
| 1,927,224 | 2,896,460 | 212 | 工作場所電費 | 年      | 1     | 2,161,177 | 2,161,177 | 班級電費。                         |
|           |           |     |        | 年      | 1     | 23,000    | 23,000    | 社大、活動中心、國際會議廳等場地開放電費分攤（收支對列）。 |

臺北市地方教育發展基金－臺北市立萬華國民中學

40501261-31

基金用途－國民教育計畫明細表

中華民國104年度

單位：新臺幣元

| 前年度決算數  | 上年度預算數  | 科 目 |        | 本年度預算數 |      |         |         | 說 明                       |
|---------|---------|-----|--------|--------|------|---------|---------|---------------------------|
|         |         | 編 號 | 名 稱    | 單位     | 數量   | 單價      | 金額      |                           |
|         |         |     |        | 月      | 12   | 7,000   | 84,000  | 開放夜間及假日停車場電費（收支對列）。       |
| 93,197  | 86,546  | 214 | 工作場所水費 |        |      |         | 93,197  |                           |
|         |         |     |        | 年      | 1    | 93,197  | 93,197  | 班級水費。                     |
| 5,160   | 720,000 | 217 | 氣體費    |        |      |         | 675,000 |                           |
|         |         |     |        | 年      | 1    | 675,000 | 675,000 | 溫水游泳池燃料費。                 |
| 221,551 | 190,000 | 22  | 郵電費    |        |      |         | 190,800 | 較上年度預算數190,000元，增加800元。   |
| 14,775  | 28,000  | 221 | 郵費     |        |      |         | 18,000  |                           |
|         |         |     |        | 學期     | 2    | 9,000   | 18,000  | 寄發通知單郵資。                  |
| 206,776 | 162,000 | 222 | 電話費    |        |      |         | 172,800 |                           |
|         |         |     |        | 月      | 12   | 14,400  | 172,800 | 教學活動用電話費。                 |
| 119,799 | 198,010 | 23  | 旅運費    |        |      |         | 204,210 | 較上年度預算數198,010元，增加6,200元。 |
| 104,757 | 155,000 | 231 | 國內旅費   |        |      |         | 161,200 |                           |
|         |         |     |        | 人、天    | 24x3 | 1,550   | 111,600 | 校外教學隨隊人員出差旅費。             |
|         |         |     |        | 人、天    | 8x2  | 1,550   | 24,800  | 各項活動比賽、及公務出差旅費等。          |
|         |         |     |        | 人、天    | 8x2  | 1,550   | 24,800  | 游泳池委外運動代表隊外縣市比賽差旅費(收支對列)。 |
| 1,680   | 6,200   | 236 | 貨物運費   |        |      |         | 6,200   |                           |

## 臺北市地方教育發展基金－臺北市立萬華國民中學

## 基金用途－國民教育計畫明細表

中華民國104年度

單位：新臺幣元

| 前年度決算數  | 上年度預算數  | 科 目 |          | 本年度預算數 |       |        |         | 說 明                            |
|---------|---------|-----|----------|--------|-------|--------|---------|--------------------------------|
|         |         | 編 號 | 名 稱      | 單位     | 數量    | 單價     | 金額      |                                |
| 13,362  | 36,810  | 23Y | 其他旅運費    | 輛、天、次  | 2x2x1 | 1,550  | 6,200   | 參加各種校外活動露營、展覽、慶典等運費。           |
|         |         |     |          | 人、次    | 30x22 | 30     | 19,800  | 教職員因公外出洽辦公務或辦理活動所需公車票費。        |
|         |         |     |          | 人次     | 60    | 30     | 1,800   | 補習學校教職員工因公外出洽辦公務所需公車票費(班級業務費)。 |
|         |         |     |          | 人次     | 99    | 30     | 2,970   | 特殊教育因公外出洽辦公務或辦理活動所需之公車票費(特教班)。 |
|         |         |     |          | 人次     | 168   | 30     | 5,040   | 專任專業輔導人員外勤交通費。                 |
|         |         |     |          | 人次     | 600   | 12     | 7,200   | 活化教學學生各項運動競賽、藝術比賽等交通費。         |
| 158,834 | 136,500 | 24  | 印刷裝訂與廣告費 |        |       |        | 124,500 | 較上年度預算數136,500元，減少12,000元。     |
| 158,834 | 136,500 | 241 | 印刷及裝訂費   |        |       |        | 124,500 |                                |
|         |         |     |          | 學期     | 2     | 1,000  | 2,000   | 補習學校印刷教學用表冊及零星報表等費用(班級業務費)。    |
|         |         |     |          | 學期     | 2     | 40,000 | 80,000  | 印製教學用表冊及零星報表。                  |
|         |         |     |          | 學期     | 2     | 2,000  | 4,000   | 特殊教育印製教學用表冊資料(特教班)。            |

臺北市地方教育發展基金－臺北市立萬華國民中學

40501261-33

基金用途－國民教育計畫明細表

中華民國104年度

單位：新臺幣元

| 前年度決算數    | 上年度預算數    | 科 目 |          | 本年度預算數 |    |         |           | 說 明                            |
|-----------|-----------|-----|----------|--------|----|---------|-----------|--------------------------------|
|           |           | 編 號 | 名 稱      | 單位     | 數量 | 單價      | 金額        |                                |
|           |           |     |          | 學期     | 2  | 4,500   | 9,000     | 特殊教育印刷教學等相關資料、表格(身障班)。         |
|           |           |     |          | 年      | 1  | 7,500   | 7,500     | 運動會邀請卡、信封套印製等。                 |
|           |           |     |          | 年      | 1  | 20,000  | 20,000    | 活化教學用各項資料、表格等印刷。               |
|           |           |     |          | 年      | 1  | 2,000   | 2,000     | 國中法治教育活動製作宣導海報及文宣。             |
| 1,862,936 | 2,388,659 | 25  | 修理保養及保固費 |        |    |         | 2,161,580 | 較上年度預算數2,388,659元，減少227,079元。  |
| 990,534   | 1,113,772 | 252 | 一般房屋修護費  |        |    |         | 1,045,500 |                                |
|           |           |     |          | 年      | 1  | 28,600  | 28,600    | 補習學校校舍修理、水電、校具等修理。             |
|           |           |     |          | 年      | 1  | 761,400 | 761,400   | 校舍、水電、各項校具等修理。                 |
|           |           |     |          | 年      | 1  | 70,500  | 70,500    | 特殊教育校舍、水電、校具等修理。               |
|           |           |     |          | 年      | 1  | 55,000  | 55,000    | 社大、活動中心、國際會議廳等場地開放校舍修護費(收支對列)。 |
|           |           |     |          | 月      | 12 | 10,000  | 120,000   | 開放夜間及假日停車場校舍維護費(收支對列)。         |
|           |           |     |          | 年      | 1  | 10,000  | 10,000    | 游泳池委外校舍等修護費(收支對列)。             |

## 臺北市地方教育發展基金－臺北市立萬華國民中學

## 基金用途－國民教育計畫明細表

中華民國104年度

單位：新臺幣元

| 前年度決算數  | 上年度預算數  | 科 目 |          | 本年度預算數 |    |         |         | 說 明  |
|---------|---------|-----|----------|--------|----|---------|---------|--|
|         |         | 編 號 | 名 稱      | 單位     | 數量 | 單價      | 金額      |  |
| 473,421 | 704,727 | 255 | 機械及設備修護費 | 學期     | 2  | 26,600  | 591,080 | 電腦設備維護費(電腦專案計畫)。<br>太陽光電各項設備維護費等。<br>暑期泳訓班場地維護費(收支對列)。<br>社大、活動中心、國際會議廳等場地開放各項設備修護費(收支對列)。<br>開放夜間及假日停車場設備維護費(收支對列)。 |
|         |         |     |          | 年      | 1  | 53,880  | 53,200  |  |
|         |         |     |          | 年      | 1  | 55,000  | 55,000  |  |
|         |         |     |          | 年      | 1  | 45,000  | 45,000  |  |
|         |         |     |          | 月      | 12 | 32,000  | 384,000 |  |
| 398,981 | 570,160 | 257 | 什項設備修護費  | 年      | 1  | 507,600 | 525,000 | 黑板、課桌椅、教育、體育、童子軍、工藝器材及各項器材、花木等養護。<br>補習學校黑板、課桌椅、教學用器具保養。<br>游泳池委外各項器材、設備等修護費(收支對列)。                                  |
|         |         |     |          | 年      | 1  | 7,400   | 507,600 |  |
|         |         |     |          | 年      | 1  | 10,000  | 10,000  |  |
| 39,396  | 8,000   | 26  | 保險費      |        |    |         | 8,000   | 較上年度預算數8,000元，無增減。   |
| 39,396  | 8,000   | 26Y | 其他保險費    |        |    |         | 8,000   |  |

臺北市地方教育發展基金－臺北市立萬華國民中學

40501261-35

基金用途－國民教育計畫明細表

中華民國104年度

單位：新臺幣元

| 前年度決算數  | 上年度預算數    | 科 目 |               | 本年度預算數 |         |         |         | 說 明   |
|---------|-----------|-----|---------------|--------|---------|---------|---------|---|
|         |           | 編 號 | 名 稱           | 單位     | 數量      | 單價      | 金額      |   |
| 792,739 | 1,052,800 | 27  | 一般服務費         | 人      | 200     | 40      | 8,000   | 暑期泳訓班保險費(收支對列)。   |
|         |           |     |               |        |         |         | 713,565 | 較上年度預算數1,052,800元，減少339,235元。                               |
| 38,740  | 74,400    | 276 | 佣金、匯費、經理費及手續費 |        |         |         | 72,960  |   |
|         |           |     |               | 人、學期   | 1,216x2 | 30      | 72,960  | 委託超商代收學雜費手續費(學生人數1,520人按80%計算)。                             |
|         | 379,570   | 279 | 外包費           |        |         |         | 439,570 |   |
|         |           |     |               | 人、年    | 1x1     | 379,570 | 379,570 | 游泳池救生員外包費。  |
|         |           |     |               | 年      | 1       | 60,000  | 60,000  | 開放夜間及假日停車場清潔管理外包費(收支對列)。                                    |
| 527,821 | 388,290   | 27D | 計時與計件人員酬金     |        |         |         | 8,645   |   |
|         |           |     |               | 人、小時   | 1x65    | 133     | 8,645   | 暑期泳訓班工讀生薪津(收支對列)。   |
| 226,178 | 210,540   | 27F | 體育活動費         |        |         |         | 192,390 |   |
|         |           |     |               | 人、年    | 116x1   | 1,210   | 140,360 | 文康活動費，本校編列教職員116人，每人編列1,210元。                               |
|         |           |     |               | 人、年    | 25x1    | 1,210   | 30,250  | 退休人員文康活動費，以退休人員219人計，每9人編列1,210元，尾數不滿9人以9人計編列1人，每人編列1,210元。 |
|         |           |     |               | 人、年    | 17x1    | 1,210   | 20,570  | 文康活動費，本校編列教職員17   |

## 臺北市地方教育發展基金－臺北市立萬華國民中學

## 基金用途－國民教育計畫明細表

中華民國104年度

單位：新臺幣元

| 前年度決算數  | 上年度預算數  | 科 目 |                  | 本年度預算數 |      |       |         | 說 明  |
|---------|---------|-----|------------------|--------|------|-------|---------|--|
|         |         | 編 號 | 名 稱              | 單 位    | 數 量  | 單 價   | 金 額     |  |
| 647,296 | 580,800 | 28  | 專業服務費            | 人、年    | 1x1  | 1,210 | 1,210   | 人，每人編列1,210元(詳用人費用彙計表)。                      |
| 580,036 | 493,200 | 285 | 講課鐘點、稿費、出席審查及查詢費 |        |      |       | 541,600 | 專任專業輔導人員文康活動費。<br>較上年度預算數580,800元，減少39,200元。 |
|         |         |     |                  | 月、節    | 9x4  | 1,600 | 57,600  | 分組活動外聘鐘點費。                                   |
|         |         |     |                  | 節      | 2    | 1,600 | 3,200   | 補習學校外聘講師鐘點費(班級業務費)。(新增)                      |
|         |         |     |                  | 班、月    | 2x12 | 600   | 14,400  | 教材編輯費(身障班)。                                  |
|         |         |     |                  | 班、月    | 3x12 | 600   | 21,600  | 教材編輯費(特教班)。                                  |
|         |         |     |                  | 節      | 5    | 1,600 | 8,000   | 專家學者特教知能演講費用(特教班)                            |
|         |         |     |                  | 節      | 25   | 1,600 | 40,000  | 活化教學外聘講師鐘點費。                                 |
|         |         |     |                  | 節      | 40   | 1,200 | 48,000  | 活化教學外聘講師鐘點費。                                 |
|         |         |     |                  | 節      | 40   | 800   | 32,000  | 活化教學內聘講師鐘點費。                                 |
|         |         |     |                  | 節      | 4    | 1,600 | 6,400   | 性別平等教育宣導活動外聘講師鐘點費。                           |
|         |         |     |                  | 節      | 25   | 800   | 20,000  | 國中課後社團活動內聘教師鐘點費。                             |

臺北市地方教育發展基金－臺北市立萬華國民中學

40501261-37

基金用途－國民教育計畫明細表

中華民國104年度

單位：新臺幣元

| 前年度決算數 | 上年度預算數 | 科 目 |     | 本年度預算數 |     |       |        | 說 明                       |
|--------|--------|-----|-----|--------|-----|-------|--------|---------------------------|
|        |        | 編 號 | 名 稱 | 單位     | 數量  | 單價    | 金額     |                           |
|        |        |     |     | 節      | 13  | 1,600 | 20,800 | 輔導活動學生週會演講、個案研討會鐘點費。      |
|        |        |     |     | 節      | 10  | 800   | 8,000  | 輔導活動教師研習校內講師鐘點費。          |
|        |        |     |     | 節      | 15  | 1,600 | 24,000 | 國中教師專業成長研習外聘講師鐘點費。        |
|        |        |     |     | 節      | 11  | 1,200 | 13,200 | 國中教師專業成長研習外聘講師鐘點費(有隸屬關係)。 |
|        |        |     |     | 節      | 16  | 800   | 12,800 | 國中教師專業成長研習內聘講授鐘點費。        |
|        |        |     |     | 節      | 50  | 800   | 40,000 | 國中冬夏令營內聘講師鐘點費。            |
|        |        |     |     | 節      | 6   | 1,600 | 9,600  | 國中人權、法治、品德教育活動外聘講座鐘點費。    |
|        |        |     |     | 節      | 120 | 500   | 60,000 | 暑期泳訓班教練指導鐘點費(收支對列)。       |
|        |        |     |     | 節      | 2   | 1,600 | 3,200  | 辦理教學輔導教師外聘講師鐘點費。          |
|        |        |     |     | 人次     | 2   | 2,000 | 4,000  | 辦理教學輔導教師訪視委員出席費。          |
|        |        |     |     | 節      | 5   | 800   | 4,000  | 辦理教學輔導教師內聘講師鐘點費。          |
|        |        |     |     | 節      | 4   | 800   | 3,200  | 技職教育、免試及12年國教校園           |

## 臺北市地方教育發展基金－臺北市立萬華國民中學

## 基金用途－國民教育計畫明細表

中華民國104年度

單位：新臺幣元

| 前年度決算數    | 上年度預算數    | 科 目 |              | 本年度預算數 |    |        |           | 說 明                           |
|-----------|-----------|-----|--------------|--------|----|--------|-----------|-------------------------------|
|           |           | 編 號 | 名 稱          | 單位     | 數量 | 單價     | 金額        |                               |
| 59,400    | 50,000    | 287 | 委託檢驗(定)試驗認證費 | 年      | 1  | 50,000 | 50,000    | 宣導內聘講師鐘點費。                    |
| 5,360     | 1,600     | 289 | 試務甄選費        | 次      | 1  | 1,600  | 1,600     | 建物公共安全檢查簽證及申報消防檢測費(由班級業務費移列)。 |
|           | 36,000    | 28A | 電子計算機軟體服務費   | 年      | 1  | 36,000 | 36,000    | 教師甄選試務費用(收支對列)。               |
| 2,500     |           | 28Y | 其他           |        |    |        |           | 套裝軟體(電腦專案計畫)。                 |
| 2,544,127 | 2,011,745 | 3   | 材料及用品費       |        |    |        | 1,923,383 |                               |
| 1,618,333 | 719,858   | 31  | 使用材料費        |        |    |        | 511,804   | 較上年度預算數719,858元，減少208,054元。   |
| 1,618,333 | 719,858   | 315 | 設備零件         | 學期     | 2  | 2,500  | 5,000     | 特殊教育各種教學活動所需各種教具等(特教班)。       |
|           |           |     |              | 學期     | 2  | 66,500 | 133,000   | 電腦耗材(電腦專案計畫)。                 |
|           |           |     |              | 座      | 6  | 2,500  | 15,000    | 三層附輪鍍鉻架(特教班設備費移列)。(新增)        |
|           |           |     |              | 頂      | 2  | 5,600  | 11,200    | 6人蝴蝶帳(班級設備費移列)。               |

臺北市地方教育發展基金－臺北市立萬華國民中學

40501261-39

基金用途－國民教育計畫明細表

中華民國104年度

單位：新臺幣元

| 前年度決算數 | 上年度預算數 | 科 目 |     | 本年度預算數 |      |        |         | 說 明                            |
|--------|--------|-----|-----|--------|------|--------|---------|--------------------------------|
|        |        | 編 號 | 名 稱 | 單位     | 數量   | 單價     | 金額      |                                |
|        |        |     |     | 頂      | 2    | 6,200  | 12,400  | (新增)<br>8人蒙古包(班級設備費移列)。        |
|        |        |     |     | 臺      | 6    | 1,700  | 10,200  | (新增)<br>16吋立扇(班級設備費移列)。(新增)    |
|        |        |     |     | 臺      | 1    | 6,500  | 6,500   | USD-150KG電子秤(班級設備費移列)。(新增)     |
|        |        |     |     | 臺      | 3    | 3,200  | 9,600   | 腰掛式教學用麥克風(班級設備費移列)。(新增)        |
|        |        |     |     | 臺      | 1    | 8,000  | 8,000   | 容量1-1.5公斤全自動麵包機(特教班設備費移列)。(新增) |
|        |        |     |     | 臺      | 2    | 3,000  | 6,000   | CD音響(特教班設備費移列)。(新增)            |
|        |        |     |     | 年      | 1    | 11,000 | 11,000  | 圖書、教學媒體等(特教班設備費移列)。(新增)        |
|        |        |     |     | 年      | 1    | 90,404 | 90,404  | 圖書、教學媒體等(班級設備費移列)。(新增)         |
|        |        |     |     | 班、年    | 21x1 | 6,300  | 132,300 | 電腦設備維護及管理費(電腦專案計畫)。            |
|        |        |     |     | 具      | 4    | 3,450  | 13,800  | 運動會用推水器。                       |
|        |        |     |     | 臺      | 5    | 1,200  | 6,000   | 運動會用碼錶。                        |
|        |        |     |     | 個      | 3    | 1,800  | 5,400   | 運動會用喊話器。                       |

## 臺北市地方教育發展基金－臺北市立萬華國民中學

## 基金用途－國民教育計畫明細表

中華民國104年度

單位：新臺幣元

| 前年度決算數  | 上年度預算數    | 科 目 |          | 本年度預算數 |    |        |           | 說 明                             |
|---------|-----------|-----|----------|--------|----|--------|-----------|---------------------------------|
|         |           | 編 號 | 名 稱      | 單位     | 數量 | 單價     | 金額        |                                 |
|         |           |     |          | 臺      | 2  | 7,000  | 14,000    | 社大、活動中心、國際會議廳等場地開放用無線麥克風（收支對列）。 |
|         |           |     |          | 臺      | 2  | 9,000  | 18,000    | 社大、活動中心、國際會議廳等場地開放用除濕機（收支對列）。   |
|         |           |     |          | 年      | 1  | 4,000  | 4,000     | 辦理教學輔導教師活動用相關參考書籍。              |
| 925,794 | 1,291,887 | 32  | 用品消耗     |        |    |        | 1,411,579 | 較上年度預算數1,291,887元，增加119,692元。   |
| 106,622 | 253,718   | 321 | 辦公(事務)用品 |        |    |        | 480,072   |                                 |
|         |           |     |          | 學期     | 2  | 24,840 | 49,680    | 教學用文具紙張。                        |
|         |           |     |          | 學期     | 2  | 1,874  | 3,748     | 補習學校教學用文具紙張(班級業務費)。             |
|         |           |     |          | 學期     | 2  | 6,050  | 12,100    | 特殊教育教學用文具紙張（特教班）。               |
|         |           |     |          | 學期     | 2  | 10,125 | 20,250    | 特殊教育教學用文具紙張（身障班）。               |
|         |           |     |          | 學期     | 2  | 70,000 | 140,000   | 活化教學用文具、紙張、耗材等。                 |
|         |           |     |          | 年      | 1  | 16,480 | 16,480    | 社大、活動中心、國際會議廳等場地開放業務用文具紙張(收支    |

臺北市地方教育發展基金－臺北市立萬華國民中學

40501261-41

基金用途－國民教育計畫明細表

中華民國104年度

單位：新臺幣元

| 前年度決算數  | 上年度預算數  | 科 目 |               | 本年度預算數 |      |         |         | 說 明                      |  |  |
|---------|---------|-----|---------------|--------|------|---------|---------|--------------------------|--|--|
|         |         | 編 號 | 名 稱           | 單位     | 數量   | 單價      | 金額      |                          |  |  |
| 42,752  | 105,932 | 322 | 報章什誌          | 年      | 1    | 37,760  | 37,760  | 對列)。                     |  |  |
|         |         |     |               | 年      | 1    | 200,054 | 200,054 | 游泳池委外各項業務用文具紙張等(收支對列)。   |  |  |
|         |         |     |               |        |      |         | 112,132 |                          |  |  |
|         |         |     |               | 學期     | 2    | 4,150   | 8,300   | 訂閱書報、雜誌等費用。              |  |  |
|         |         |     |               | 學期     | 2    | 2,416   | 4,832   | 補習學校訂閱書報雜誌等費用(班級業務費)。    |  |  |
|         |         |     |               | 學期     | 2    | 49,500  | 99,000  | 活化教學用相關圖書、期刊雜誌等。         |  |  |
| 13,637  | 44,800  | 325 | 服裝            | 人、套    | 15x1 | 1,120   | 16,800  | 游泳池委外運動代表隊用服裝等(收支對列)。    |  |  |
|         |         |     |               |        |      |         | 16,800  |                          |  |  |
| 13,637  | 13,100  | 328 | 醫療用品(非醫療院所使用) | 學期     | 2    | 6,145   | 12,290  | 健康中心藥品。                  |  |  |
|         |         |     |               |        |      |         | 12,290  |                          |  |  |
| 762,783 | 874,337 | 32Y | 其他            |        |      |         | 790,285 |                          |  |  |
|         |         |     |               | 學期     | 2    | 1,085   | 2,170   | 補習學校消毒藥水及衛生清潔用品等(班級業務費)。 |  |  |
|         |         |     |               | 學期     | 2    | 725     | 1,450   | 補習學校專用垃圾袋(班級業務費)。        |  |  |

## 臺北市地方教育發展基金－臺北市立萬華國民中學

## 基金用途－國民教育計畫明細表

中華民國104年度

單位：新臺幣元

| 前年度決算數 | 上年度預算數 | 科 目 |     | 本年度預算數 |    |         |         | 說 明  |
|--------|--------|-----|-----|--------|----|---------|---------|--|
|        |        | 編 號 | 名 稱 | 單位     | 數量 | 單價      | 金額      |  |
|        |        |     |     | 學期     | 2  | 20,730  | 41,460  | 補習學校教學用實驗材料、體育、衛生器材、指導活動資料製造、童軍用材等材料(班級材料費)。     |
|        |        |     |     | 學期     | 2  | 26,950  | 53,900  | 消毒藥水及衛生清潔用品等(班級業務費)。                             |
|        |        |     |     | 學期     | 2  | 26,950  | 53,900  | 專用垃圾袋費(班級業務費)。                                   |
|        |        |     |     | 學期     | 2  | 224,270 | 448,540 | 教學用實驗、體育、衛生器材、及指導活動資料製造、音樂用零星器材配件、工藝家事材料、童子軍用材等。 |
|        |        |     |     | 學期     | 2  | 5,375   | 10,750  | 特殊教育教學所需各項教材(特教班)。                               |
|        |        |     |     | 學期     | 2  | 4,000   | 8,000   | 特殊教育教學所需各項教材(身障班)。                               |
|        |        |     |     | 次      | 1  | 1,100   | 1,100   | 運動會會場佈置用紅布條、桌花、胸花等。                              |
|        |        |     |     | 年      | 1  | 8,600   | 8,600   | 運動會用各項體育用品、球類等器材。                                |
|        |        |     |     | 學期     | 2  | 15,690  | 31,380  | 活化教學各領域及班級經營所需教學材料。                              |
|        |        |     |     | 學期     | 2  | 10,000  | 20,000  | 活化教學各領域及班級經營所需                                   |

臺北市地方教育發展基金－臺北市立萬華國民中學

40501261-43

基金用途－國民教育計畫明細表

中華民國104年度

單位：新臺幣元

| 前年度決算數 | 上年度預算數 | 科 目 |     | 本年度預算數 |    |        |        | 說 明                                      |
|--------|--------|-----|-----|--------|----|--------|--------|--|
|        |        | 編 號 | 名 稱 | 單位     | 數量 | 單價     | 金額     |  |
|        |        |     |     | 學期     | 2  | 16,650 | 33,300 | 各項教材。                                    |
|        |        |     |     | 次      | 1  | 3,000  | 3,000  | 活化教學用綜合活動領域適性輔導教學等材料。                    |
|        |        |     |     | 節      | 1  | 400    | 400    | 活化教學校內各項比賽材料費等。                          |
|        |        |     |     | 學期     | 2  | 500    | 1,000  | 性別平等教育宣導活動外聘講師鐘點費。                       |
|        |        |     |     | 學期     | 2  | 4,500  | 9,000  | 輔導活動學生獎勵用品。                              |
|        |        |     |     | 學期     | 2  | 4,200  | 8,400  | 輔導活動教學及活動用紙張等耗材。                         |
|        |        |     |     | 年      | 1  | 1,000  | 1,000  | 國中人權、法治、品德教育活動學生獎勵用品。                    |
|        |        |     |     | 年      | 1  | 500    | 500    | 暑期泳訓班教學器材費(收支對列)。                        |
|        |        |     |     | 班      | 10 | 230    | 2,300  | 暑期泳訓班教學環境佈置費(收支對列)。                      |
|        |        |     |     | 年      | 1  | 855    | 855    | 暑期泳訓班消毒劑(收支對列)。                          |
|        |        |     |     | 年      | 1  | 19,280 | 19,280 | 暑期泳訓班雜支(收支對列)。                           |
|        |        |     |     | 年      | 1  | 30,000 | 30,000 | 社大、活動中心、國際會議廳等場地開放佈置、茶水、雜支及清潔各項用品(收支對列)。 |
|        |        |     |     | 年      | 1  | 30,000 | 30,000 | 游泳池委外運動代表隊訓練用球                           |

## 臺北市地方教育發展基金－臺北市立萬華國民中學

## 基金用途－國民教育計畫明細表

中華民國104年度

單位：新臺幣元

| 前年度決算數  | 上年度預算數  | 科 目 |            | 本年度預算數 |       |        |        | 說 明                       |
|---------|---------|-----|------------|--------|-------|--------|--------|---------------------------|
|         |         | 編 號 | 名 稱        | 單位     | 數量    | 單價     | 金額     |                           |
| 530,614 | 72,413  | 4   | 租金、償債與利息   |        |       |        | 72,800 | 等耗材(收支對列)。                |
| 8,400   |         | 43  | 機器租金       |        |       |        |        |                           |
| 8,400   |         | 432 | 機械及設備租金    |        |       |        |        |                           |
| 484,910 | 28,000  | 44  | 交通及運輸設備租金  |        |       |        | 28,000 | 較上年度預算數28,000元，無增減。       |
| 484,910 | 28,000  | 442 | 車租         |        |       |        | 28,000 |                           |
|         |         |     |            | 輛、月、次  | 1x2x1 | 6,000  | 12,000 | 特殊教育戶外教學租用交通車費用(特教班)。     |
|         |         |     |            | 次      | 4     | 4,000  | 16,000 | 活化教學各項運動競賽、藝術比賽租用交通車。     |
| 37,304  | 44,413  | 45  | 什項設備租金     |        |       |        | 44,800 | 較上年度預算數44,413元，增加387元。    |
| 37,304  | 44,413  | 451 | 什項設備租金     |        |       |        | 44,800 |                           |
|         |         |     |            | 次      | 1     | 29,800 | 29,800 | 運動會租用音響、帳篷、氣球拱門等設備。       |
|         |         |     |            | 年      | 1     | 15,000 | 15,000 | 活化教學各項合唱、藝文比賽租用音響設備。      |
| 39,979  | 233,528 | 6   | 稅捐及規費(強制費) |        |       |        | 93,946 |                           |
|         | 71,784  | 61  | 土地稅        |        |       |        | 17,946 | 較上年度預算數71,784元，減少53,838元。 |

臺北市地方教育發展基金－臺北市立萬華國民中學

40501261-45

基金用途－國民教育計畫明細表

中華民國104年度

單位：新臺幣元

| 前年度決算數    | 上年度預算數    | 科 目 |                         | 本年度預算數 |      |        |           | 說 明                        |
|-----------|-----------|-----|-------------------------|--------|------|--------|-----------|----------------------------|
|           |           | 編 號 | 名 稱                     | 單位     | 數量   | 單價     | 金額        |                            |
|           | 71,784    | 612 | 一般土地地價稅                 | 年      | 1    | 17,946 | 17,946    | 游泳池委外104年地價稅(收支對列)。        |
|           | 122,216   | 63  | 房屋稅                     |        |      |        | 34,000    | 較上年度預算數122,216元，減少88,216元。 |
|           | 122,216   | 631 | 一般房屋稅                   | 年      | 1    | 34,000 | 34,000    | 游泳池委外104年房屋稅(收支對列)。        |
| 39,979    | 39,528    | 64  | 消費與行為稅                  |        |      |        | 42,000    | 較上年度預算數39,528元，增加2,472元。   |
| 39,979    | 39,528    | 644 | 營業稅                     | 月      | 12   | 3,500  | 42,000    | 開放夜間及假日停車場營業稅費(收支對列)。      |
| 4,981,720 | 5,330,000 | 7   | 會費、捐助、補助、分攤、照護、救濟與交流活動費 |        |      |        | 5,200,000 |                            |
| 475,222   | 206,000   | 72  | 捐助、補助與獎助                |        |      |        | 240,000   | 較上年度預算數206,000元，增加34,000元。 |
| 127,000   | 206,000   | 726 | 獎助學員生給與                 | 班、學期   | 60x2 | 1,000  | 120,000   | 優秀學生獎學金。                   |
|           |           |     |                         | 學期     | 2    | 60,000 | 120,000   | 捐款孳息發放優秀學生獎學金等。            |

## 臺北市地方教育發展基金－臺北市立萬華國民中學

## 基金用途－國民教育計畫明細表

中華民國104年度

單位：新臺幣元

| 前年度決算數    | 上年度預算數    | 科 目 |                       | 本年度預算數 |         |        |           | 說 明                           |
|-----------|-----------|-----|-----------------------|--------|---------|--------|-----------|-------------------------------|
|           |           | 編 號 | 名 稱                   | 單 位    | 數 量     | 單 價    | 金 額       |                               |
| 348,222   |           | 72Y | 其他                    |        |         |        |           |                               |
| 4,506,498 | 5,124,000 | 74  | 補貼(償)、獎勵、慰問<br>、照護與救濟 |        |         |        | 4,960,000 | 較上年度預算數5,124,000元，減少164,000元。 |
| 4,506,498 | 5,124,000 | 74Y | 其他                    |        |         |        | 4,960,000 |                               |
|           |           |     |                       | 人      | 170     | 2,000  | 340,000   | 教師節禮品。                        |
|           |           |     |                       | 人、日    | 420x200 | 55     | 4,620,000 | 清寒學生餐費補助。                     |
| 2,431,499 | 708,520   | 9   | 其他                    |        |         |        | 727,720   |                               |
| 2,431,499 | 708,520   | 91  | 其他支出                  |        |         |        | 727,720   | 較上年度預算數708,520元，增加19,200元。    |
| 2,431,499 | 708,520   | 91Y | 其他                    |        |         |        | 727,720   |                               |
|           |           |     |                       | 人、週、次  | 4x40x10 | 60     | 96,000    | 執行學生路隊安全導護費。                  |
|           |           |     |                       | 學期     | 2       | 7,760  | 15,520    | 衛生紙(班級業務費)。                   |
|           |           |     |                       | 團      | 2       | 8,000  | 16,000    | 童軍教育登記費等各項費用。(新增)             |
|           |           |     |                       | 人、學期   | 1,520x2 | 50     | 152,000   | 班級自治費。                        |
|           |           |     |                       | 班、年    | 57x1    | 7,200  | 410,400   | 游泳池水電清潔維護費(交付委託民間營運機構)。       |
|           |           |     |                       | 年      | 1       | 7,800  | 7,800     | 運動會用各項錦旗、獎牌、旗幟、號碼衣等。          |
|           |           |     |                       | 年      | 1       | 30,000 | 30,000    | 捐贈體育推廣各項業務經費等。                |

臺北市地方教育發展基金－臺北市立萬華國民中學

40501261-47

基金用途－一般行政管理計畫明細表

中華民國104年度

單位：新臺幣元

| 前年度決算數     | 上年度預算數     | 科 目 |        | 本年度預算數 |       |            |            | 說 明                              |
|------------|------------|-----|--------|--------|-------|------------|------------|----------------------------------|
|            |            | 編 號 | 名 稱    | 單 位    | 數 量   | 單 價        | 金 額        |                                  |
| 31,120,850 | 30,342,772 |     | 合 計    |        |       |            | 28,112,329 |                                  |
| 29,258,785 | 28,404,672 | 1   | 用人費用   |        |       |            | 26,127,599 |                                  |
| 18,501,434 | 18,984,000 | 11  | 正式員額薪資 |        |       |            | 17,352,000 | 較上年度預算數18,984,000元，減少1,632,000元。 |
| 15,175,254 | 15,612,000 | 113 | 職員薪金   | 年      | 1     | 15,072,000 | 15,072,000 | 教職員22人薪金(詳用人費用彙計表)。              |
| 2,925,860  | 2,904,000  | 114 | 工員工資   | 年      | 1     | 1,812,000  | 1,812,000  | 工員5人薪金(詳用人費用彙計表)。                |
| 400,320    | 468,000    | 115 | 警餉     | 年      | 1     | 468,000    | 468,000    | 校警1人薪金(詳用人費用彙計表)。                |
| 658,221    | 858,372    | 13  | 超時工作報酬 |        |       |            | 781,639    | 較上年度預算數858,372元，減少76,733元。       |
| 658,221    | 858,372    | 131 | 加班費    | 年      | 1     | 754,999    | 754,999    | 不休假出勤加班費。                        |
|            |            |     |        | 人、小時   | 12x12 | 185        | 26,640     | 職員辦理各項業務加班(由統籌業務費移列)。            |
| 4,596,039  | 4,236,500  | 15  | 獎金     |        |       |            | 4,023,000  | 較上年度預算數4,236,500元，減少213,500元。    |

## 臺北市地方教育發展基金－臺北市立萬華國民中學

## 基金用途－一般行政管理計畫明細表

中華民國104年度

單位：新臺幣元

| 前年度決算數    | 上年度預算數    | 科 目 |          | 本年度預算數 |         |           |           | 說 明                           |
|-----------|-----------|-----|----------|--------|---------|-----------|-----------|-------------------------------|
|           |           | 編 號 | 名 稱      | 單位     | 數量      | 單價        | 金額        |                               |
| 2,215,677 | 1,863,500 | 151 | 考績獎金     | 年      | 1       | 1,854,000 | 1,854,000 | 依考績法規定核發之獎金。                  |
| 2,380,362 | 2,373,000 | 152 | 年終獎金     | 年      | 1       | 2,169,000 | 2,169,000 | 依規定於年節加發之獎金。                  |
| 2,670,095 | 1,555,752 | 16  | 退休及卹償金   |        |         |           | 1,450,608 | 較上年度預算數1,555,752元，減少105,144元。 |
| 1,418,208 | 1,387,152 | 161 | 職員退休及離職金 | 年      | 1       | 1,360,008 | 1,360,008 | 提撥退撫基金。                       |
| 1,251,887 | 168,600   | 162 | 工員退休及離職金 | 年      | 1       | 90,600    | 90,600    | 提撥勞工退休準備金。                    |
| 2,832,996 | 2,770,048 | 18  | 福利費      |        |         |           | 2,520,352 | 較上年度預算數2,770,048元，減少249,696元。 |
| 1,924,366 | 1,714,848 | 181 | 分擔員工保險費  | 年      | 1       | 1,603,632 | 1,603,632 | 分擔公保、勞保、健保費。                  |
| 391,325   | 529,200   | 187 | 員工通勤交通費  | 人、月、段  | 20x12x2 | 630       | 302,400   | 職員暨技工、工友上下班交通費。               |
|           |           |     |          | 人、月、段  | 7x12x3  | 630       | 158,760   | 職員暨技工、工友上下班交通費。               |
|           |           |     |          | 人、月、段  | 1x12x1  | 630       | 7,560     | 職員暨技工、工友上下班交通費。               |

臺北市地方教育發展基金－臺北市立萬華國民中學

40501261-49

基金用途－一般行政管理計畫明細表

中華民國104年度

單位：新臺幣元

| 前年度決算數    | 上年度預算數    | 科 目 |       | 本年度預算數 |      |         |           | 說 明       |  |
|-----------|-----------|-----|-------|--------|------|---------|-----------|-----------|--|
|           |           | 編 號 | 名 稱   | 單位     | 數量   | 單價      | 金額        |           |  |
| 517,305   | 526,000   | 18Y | 其他福利費 | 年      | 1    | 448,000 | 448,000   | 448,000   | 休假旅遊補助費。                                     |
| 1,251,066 | 1,324,720 | 2   | 服務費用  |        |      |         | 1,399,880 | 1,399,880 |  |
| 879,066   | 648,720   | 27  | 一般服務費 |        |      |         | 723,880   | 723,880   | 較上年度預算數648,720元，增加75,160元。                   |
| 837,000   | 610,000   | 279 | 外包費   | 人、年    | 1x1  | 450,000 | 450,000   | 450,000   | 校警勞務外包費。                                     |
|           |           |     |       | 人、年    | 6x1  | 40,000  | 240,000   | 240,000   | 消化超額職工(技工、工友)6名業務外包費。                        |
| 42,066    | 38,720    | 27F | 體育活動費 | 人、年    | 28x1 | 1,210   | 33,880    | 33,880    | 文康活動費，本校編列教職員22人，工員5人，校警1人，合計28人，每人編列1,210元。 |
| 204,000   | 550,000   | 28  | 專業服務費 |        |      |         | 550,000   | 550,000   | 較上年度預算數550,000元，無增減。                         |
| 204,000   | 550,000   | 28Y | 其他    | 年      | 1    | 550,000 | 550,000   | 550,000   | 校園安全機械定點、機動巡邏等保全費用。                          |
| 168,000   | 126,000   | 29  | 公共關係費 |        |      |         | 126,000   | 126,000   | 較上年度預算數126,000元，無增減。                         |
| 168,000   | 126,000   | 291 | 公共關係費 |        |      |         | 126,000   | 126,000   |  |

## 臺北市地方教育發展基金－臺北市立萬華國民中學

## 基金用途－一般行政管理計畫明細表

中華民國104年度

單位：新臺幣元

| 前年度決算數  | 上年度預算數  | 科 目 |          | 本年度預算數 |     |         |         | 說 明   |
|---------|---------|-----|----------|--------|-----|---------|---------|---|
|         |         | 編 號 | 名 稱      | 單 位    | 數 量 | 單 價     | 金 額     |   |
|         |         |     |          | 月      | 12  | 10,500  | 126,000 | 校長特別費。  |
| 610,999 | 613,380 | 3   | 材料及用品費   |        |     |         | 584,850 |   |
| 610,999 | 613,380 | 32  | 用品消耗     |        |     |         | 584,850 | 較上年度預算數613,380元，減少28,530元。  |
| 607,599 | 604,980 | 321 | 辦公(事務)用品 |        |     |         | 581,940 |   |
|         |         |     |          | 年      | 1   | 581,940 | 581,940 | 統籌業務費計算如下：普通班52班，特教班5班，1,290元*15班*12=232,200元 810元*15班*12=145,800元 640元*27班*12=207,360元 補習學校3班：645元*3班*12=23,220元 以上合計608,580元，除依實際需求移列加班費26,640元外，其餘如列數。 |
| 3,400   | 8,400   | 325 | 服裝       |        |     |         | 2,910   |   |
|         |         |     |          | 人、套    | 1x1 | 1,500   | 1,500   | 校警夏服。(成立第30年)   |
|         |         |     |          | 人、年    | 1x1 | 210     | 210     | 校警服裝配備。   |
|         |         |     |          | 雙      | 1   | 100     | 100     | 校警襪子。   |
|         |         |     |          | 人、雙    | 1x1 | 1,100   | 1,100   | 校警皮鞋。   |

臺北市地方教育發展基金－臺北市立萬華國民中學

40501261-51

基金用途－建築及設備計畫明細表

中華民國104年度

單位：新臺幣元

| 前年度決算數    | 上年度預算數    | 科 目 |                        | 本年度預算數 |     |         |           | 說 明                                |
|-----------|-----------|-----|------------------------|--------|-----|---------|-----------|------------------------------------|
|           |           | 編 號 | 名 稱                    | 單 位    | 數 量 | 單 價     | 金 額       |                                    |
| 4,723,319 | 6,116,421 |     | 合計                     |        |     |         | 4,419,871 |                                    |
| 4,723,319 | 6,116,421 | 5   | 購建固定資產、無形資產及非理財目的之長期投資 |        |     |         | 4,419,871 |                                    |
| 3,296,879 | 3,414,042 | 51  | 購置固定資產                 |        |     |         | 1,894,096 |                                    |
| 1,083,579 |           |     | 專案計畫                   |        |     |         |           |                                    |
| 1,083,579 |           |     | 新興計畫                   |        |     |         |           |                                    |
| 1,083,579 |           |     | (一) 校園整修工程             |        |     |         |           |                                    |
| 1,083,579 |           | 513 | 擴充改良房屋建築及設備            |        |     |         |           |                                    |
| 2,213,300 | 3,414,042 |     | 一般建築及設備計畫              |        |     |         | 1,894,096 | 新增。                                |
| 802,238   | 497,542   |     | 班級設備                   |        |     |         | 418,096   |                                    |
|           | 107,350   | 514 | 購置機械及設備                |        |     |         | 236,000   |                                    |
|           |           |     |                        | 組      | 1   | 16,000  | 16,000    | 新構電子目鏡300萬畫素以上(教務處3100708009)。     |
|           |           |     |                        | 臺      | 1   | 90,000  | 90,000    | 新購自動體外心臟除顫器(AED)套裝組(學務處301010914)。 |
|           |           |     |                        | 臺      | 1   | 130,000 | 130,000   | 汰舊換新速印機解析度300*300                  |

## 臺北市地方教育發展基金－臺北市立萬華國民中學

## 基金用途－建築及設備計畫明細表

中華民國104年度

單位：新臺幣元

| 前年度決算數  | 上年度預算數  | 科 目 |           | 本年度預算數 |    |        |         | 說 明                               |
|---------|---------|-----|-----------|--------|----|--------|---------|-----------------------------------|
|         |         | 編 號 | 名 稱       | 單位     | 數量 | 單價     | 金額      |                                   |
| 49,880  |         | 515 | 購置交通及運輸設備 | 臺      | 1  | 21,000 | 21,000  | 印刷速度60-120張/分(含)以上(教務處314030201)。 |
| 752,358 | 390,192 | 516 | 購置什項設備    | 臺      | 2  | 36,548 | 73,096  | 新購一對一分離式冷氣機7.1KW(教務處501010603)。   |
|         |         |     |           | 臺      | 1  | 15,000 | 15,000  | 新購恆溫水浴槽10公升以上(教務處501030613)。      |
|         |         |     |           | 張      | 1  | 16,000 | 16,000  | 新購不繡鋼製排球裁判椅(學務處501030402)。        |
|         |         |     |           | 臺      | 2  | 18,000 | 36,000  | 汰舊換新30加侖開水機(總務處501011040)。        |
|         |         |     |           | 臺      | 1  | 21,000 | 21,000  | 汰舊換新冰溫熱三用飲水機(總務處501011019)。       |
|         |         | 514 | 學校設備      |        |    |        | 246,000 |                                   |
|         |         |     | 購置機械及設備   | 臺      | 12 | 20,500 | 246,000 | 汰舊換新單槍投影機短焦3000流                  |

臺北市地方教育發展基金－臺北市立萬華國民中學

40501261-53

基金用途－建築及設備計畫明細表

中華民國104年度

單位：新臺幣元

| 前年度決算數  | 上年度預算數    | 科 目 |           | 本年度預算數 |     |         |           | 說 明                                     |
|---------|-----------|-----|-----------|--------|-----|---------|-----------|---|
|         |           | 編 號 | 名 稱       | 單 位    | 數 量 | 單 價     | 金 額       |   |
| 20,305  | 30,000    |     | 特殊班設備     |        |     |         | 40,000    | 明(教務處314030602)。                        |
| 20,305  | 30,000    | 516 | 購置什項設備    | 臺      | 1   | 20,000  | 20,000    |   |
|         |           |     |           | 臺      | 1   | 20,000  | 20,000    | 新購手調阻力交叉訓練機(特教班501030747)。              |
|         |           |     |           | 年      | 1   | 247,000 | 247,000   | 汰舊換新嵌入式兩口瓦斯爐含配線挖孔、熄火安全安裝(特教班501011017)。 |
| 941,837 | 2,875,000 |     | 資訊設備      |        |     |         | 1,190,000 |   |
| 941,837 | 2,875,000 | 514 | 購置機械及設備   | 年      | 1   | 247,000 | 247,000   | 汰舊換新電腦周邊設備及零組件(電腦專案計畫)。                 |
|         |           |     |           | 臺      | 41  | 23,000  | 943,000   | 汰舊換新個人電腦(電腦專案計畫)。                       |
| 448,920 | 11,500    |     | 校園設備      |        |     |         |           |   |
| 448,920 | 11,500    | 514 | 購置機械及設備   |        |     |         |           |   |
| 35,000  |           | 52  | 購置無形資產    |        |     |         |           |   |
| 35,000  |           |     | 一般建築及設備計畫 |        |     |         |           |   |

## 臺北市地方教育發展基金－臺北市立萬華國民中學

## 基金用途－建築及設備計畫明細表

中華民國104年度

單位：新臺幣元

| 前年度決算數    | 上年度預算數    | 科 目 |  | 本年度預算數 |     |        |           | 說 明                      |
|-----------|-----------|-----|--|--------|-----|--------|-----------|--------------------------|
|           |           | 編 號 | 名 稱                                    | 單位     | 數量  | 單價     | 金額        |                          |
| 35,000    |           |     | 購置無形資產                                 |        |     |        |           |                          |
| 35,000    |           | 521 | 購置電腦軟體                                 |        |     |        |           |                          |
| 1,391,440 | 2,702,379 | 58  | 遞延支出(臺北市地方教育發展基金及臺北市臺北都會區捷運固定資產重置基金專用) |        |     |        | 2,525,775 |                          |
| 1,391,440 | 2,702,379 |     | 一般建築及設備計畫                              |        |     |        | 2,525,775 | 新增。                      |
|           |           |     | 電腦教室及成績處理室地板更換工程                       |        |     |        | 673,575   |                          |
|           |           | 581 | 遞延修繕房屋建築支出                             |        |     |        | 673,575   |                          |
|           |           |     |  | 間      | 4   | 40,000 | 160,000   | 一、施工費<br>網路線、網路點重新整理配置等。 |
|           |           |     |  | 平方公尺   | 368 | 1,260  | 463,680   | 地磚鋪設含拆除運棄等。              |
|           |           |     |  | 式      | 1   | 37,421 | 37,421    | 二、委託技術服務費(總包價法)。         |
|           |           |     |  | 式      | 1   | 12,474 | 12,474    | 三、工程管理費(按施工費2%)          |

臺北市地方教育發展基金－臺北市立萬華國民中學

40501261-55

基金用途－建築及設備計畫明細表

中華民國104年度

單位：新臺幣元

| 前年度決算數    | 上年度預算數    | 科 目 |                                    | 本年度預算數 |     |        |           | 說 明   |
|-----------|-----------|-----|------------------------------------|--------|-----|--------|-----------|---|
|           |           | 編 號 | 名 稱                                | 單 位    | 數 量 | 單 價    | 金 額       |   |
|           |           | 581 | 普通教室盥洗<br>設備改善工程<br>遞延修繕房<br>屋建築支出 |        |     |        | 1,852,200 | 提列)。<br><br>一、施工費<br>洗手台組(含拆除運棄、配管安<br>裝、明鏡及水龍頭等)<br>托布盆(含拆除運棄、配管安裝<br>及水龍頭等)<br>二、委託技術服務費(總包價法)<br>。<br>三、工程管理費(按施工費2%<br>提列)。 |
|           |           |     |                                    |        |     |        | 1,852,200 |   |
|           |           |     |                                    | 座      | 72  | 21,000 | 1,764,000 |   |
|           |           |     |                                    | 個      | 72  | 3,500  | 1,512,000 |   |
|           |           |     |                                    | 式      | 1   | 52,920 | 252,000   |   |
|           |           |     |                                    |        |     | 52,920 |           |   |
|           |           |     |                                    | 式      | 1   | 35,280 | 35,280    |   |
| 1,391,440 | 2,702,379 |     | 校園整修工程                             |        |     |        |           |   |
| 1,391,440 | 2,702,379 | 581 | 遞延修繕房<br>屋建築支出                     |        |     |        |           |   |

40501261-56

本 頁 空 白

參 考 表

臺北市地方教育發展基金－臺北市立萬華國民中學

40501261-57

預計平衡表

中華民國104年12月31日

單位：新臺幣元

| 102年(前年)12月31日 |        | 科 目  |                   | 104年12月31日    |        | 103年(上年)12月31日 |             |               |        | 比較<br>增減(-) |
|----------------|--------|------|-------------------|---------------|--------|----------------|-------------|---------------|--------|-------------|
| 決 算 數          |        | 編 號  | 名 稱               | 預 計 數         |        | 預 計 數          | 調 整 數(±)    | 調 整 後 預 計 數   |        |             |
| 金 額            | %      |      |                   | 金 額           | %      |                |             | 金 額           | %      |             |
| 5,384,976,727  | 100.00 |      | 資產合計              | 5,353,576,268 | 100.00 | 4,875,599,697  | 499,762,899 | 5,375,362,596 | 100.00 | -21,786,328 |
| 5,384,976,727  | 100.00 | 1    | 資產                | 5,353,576,268 | 100.00 | 4,875,599,697  | 499,762,899 | 5,375,362,596 | 100.00 | -21,786,328 |
| 40,187,530     | 0.75   | 11   | 流動資產              | 8,787,071     | 0.16   | 18,577,316     | 11,996,083  | 30,573,399    | 0.56   | -21,786,328 |
| 39,277,530     | 0.73   | 111  | 現金                | 7,877,071     | 0.14   | 17,806,424     | 11,856,975  | 29,663,399    | 0.54   | -21,786,328 |
| 39,277,530     | 0.73   | 1112 | 銀行存款              | 7,877,071     | 0.14   | 17,806,424     | 11,856,975  | 29,663,399    | 0.54   | -21,786,328 |
|                |        | 113  | 應收款項              |               |        | 70,892         | -70,892     |               |        |             |
|                |        | 113Y | 其他應收款             |               |        | 70,892         | -70,892     |               |        |             |
| 910,000        | 0.02   | 115  | 預付款項              | 910,000       | 0.02   | 700,000        | 210,000     | 910,000       | 0.02   |             |
| 910,000        | 0.02   | 1154 | 預付費用              | 910,000       | 0.02   | 700,000        | 210,000     | 910,000       | 0.02   |             |
| 10,501,193     | 0.20   | 12   | 投資、長期應收款項、貸墊款及準備金 | 10,501,193    | 0.20   | 11,125,522     | -624,329    | 10,501,193    | 0.20   |             |
| 10,501,193     | 0.20   | 124  | 準備金               | 10,501,193    | 0.20   | 11,125,522     | -624,329    | 10,501,193    | 0.20   |             |
| 2,060,013      | 0.04   | 1241 | 退休及離職準備金          | 2,060,013     | 0.04   | 1,829,383      | 230,630     | 2,060,013     | 0.04   |             |
| 8,441,180      | 0.16   | 124Y | 其他準備金             | 8,441,180     | 0.16   | 9,296,139      | -854,959    | 8,441,180     | 0.16   |             |
| 5,334,288,004  | 99.05  | 13   | 其他資產              | 5,334,288,004 | 99.64  | 4,845,896,859  | 488,391,145 | 5,334,288,004 | 99.24  |             |
| 5,334,288,004  | 99.05  | 131  | 什項資產              | 5,334,288,004 | 99.64  | 4,845,896,859  | 488,391,145 | 5,334,288,004 | 99.24  |             |
| 5,334,288,004  | 99.05  | 1316 | 代管資產              | 5,334,288,004 | 99.64  | 4,845,896,859  | 488,391,145 | 5,334,288,004 | 99.24  |             |
| 5,384,976,727  | 100.00 |      | 負債及基金餘額合計         | 5,353,576,268 | 100.00 | 4,875,599,697  | 499,762,899 | 5,375,362,596 | 100.00 | -21,786,328 |
| 5,342,951,982  | 99.22  | 2    | 負債                | 5,342,951,982 | 99.80  | 4,864,135,537  | 478,816,445 | 5,342,951,982 | 99.40  |             |
| 5,488,626      | 0.10   | 21   | 流動負債              | 5,488,626     | 0.10   | 14,736,575     | -9,247,949  | 5,488,626     | 0.11   |             |
| 4,361,089      | 0.08   | 212  | 應付款項              | 4,361,089     | 0.08   | 13,843,155     | -9,482,066  | 4,361,089     | 0.08   |             |
| 3,899,733      | 0.07   | 2123 | 應付代收款             | 3,899,733     | 0.07   | 12,957,459     | -9,057,726  | 3,899,733     | 0.07   |             |
| 461,356        | 0.01   | 2125 | 應付費用              | 461,356       | 0.01   | 885,696        | -424,340    | 461,356       | 0.01   |             |
| 1,127,537      | 0.02   | 213  | 預收款項              | 1,127,537     | 0.02   | 893,420        | 234,117     | 1,127,537     | 0.03   |             |
| 1,127,537      | 0.02   | 213Y | 其他預收款             | 1,127,537     | 0.02   | 893,420        | 234,117     | 1,127,537     | 0.03   |             |

## 臺北市地方教育發展基金－臺北市立萬華國民中學

## 預計平衡表

中華民國104年12月31日

單位：新臺幣元

| 102年(前年)12月31日 |       | 科 目  |          | 104年12月31日    |       | 103年(上年)12月31日 |             |               |       | 比較<br>增減(-) |
|----------------|-------|------|----------|---------------|-------|----------------|-------------|---------------|-------|-------------|
| 決 算 數          |       | 編 號  | 名 稱      | 預 計 數         |       | 預 計 數          | 調 整 數(±)    | 調 整 後 預 計 數   |       |             |
| 金 額            | %     |      |          | 金 額           | %     |                |             | 金 額           | %     |             |
| 5,337,463,356  | 99.12 | 22   | 其他負債     | 5,337,463,356 | 99.70 | 4,849,398,962  | 488,064,394 | 5,337,463,356 | 99.29 |             |
| 5,337,463,356  | 99.12 | 221  | 什項負債     | 5,337,463,356 | 99.70 | 4,849,398,962  | 488,064,394 | 5,337,463,356 | 99.29 |             |
| 1,108,624      | 0.02  | 2211 | 存入保證金    | 1,108,624     | 0.02  | 1,672,720      | -564,096    | 1,108,624     | 0.01  |             |
| 2,060,013      | 0.04  | 2213 | 應付退休及離職金 | 2,060,013     | 0.04  | 1,829,383      | 230,630     | 2,060,013     | 0.04  |             |
| 5,334,288,004  | 99.06 | 2214 | 應付代管資產   | 5,334,288,004 | 99.64 | 4,845,896,859  | 488,391,145 | 5,334,288,004 | 99.24 |             |
| 6,715          | 0.00  | 2215 | 暫收及待結轉帳項 | 6,715         | 0.00  |                | 6,715       | 6,715         | 0.00  |             |
| 42,024,745     | 0.78  | 3    | 基金餘額     | 10,624,286    | 0.20  | 11,464,160     | 20,946,454  | 32,410,614    | 0.60  | -21,786,328 |
| 42,024,745     | 0.78  | 31   | 基金餘額     | 10,624,286    | 0.20  | 11,464,160     | 20,946,454  | 32,410,614    | 0.60  | -21,786,328 |
| 42,024,745     | 0.78  | 311  | 基金餘額     | 10,624,286    | 0.20  | 11,464,160     | 20,946,454  | 32,410,614    | 0.60  | -21,786,328 |
| 42,024,745     | 0.78  | 3111 | 累積餘額     | 10,624,286    | 0.20  | 11,464,160     | 20,946,454  | 32,410,614    | 0.60  | -21,786,328 |

註：1.信託代理與保證資產(負債)前年度決算數300,000元，上年度調整後預計數300,000元，本年度預計數300,000元。2.或有資產(負債)0元。3.本基金自93年度起，本固定項目分開原則，將屬長期固定帳項，包括固定資產401,554,729元、無形資產377,582元及長期債務0元等，另立帳類管理，未納入本表。

臺北市地方教育發展基金－臺北市立萬華國民中學

40501261-59

各項費用彙計表

中華民國104年度

單位：新臺幣元

| 前年度<br>決算數  | 上年度<br>預算數  | 計畫別       |  | 合計          | 國民教育計畫      | 一般行政管理計畫   | 建築及設備計畫   |
|-------------|-------------|-----------|--|-------------|-------------|------------|-----------|
|             |             | 用途別科目     |  |             |             |            |           |
| 295,651,946 | 300,541,916 | 合計        |  | 281,777,657 | 249,245,457 | 28,112,329 | 4,419,871 |
| 272,670,491 | 275,873,414 | 用人費用      |  | 260,374,578 | 234,246,979 | 26,127,599 |           |
| 130,678,355 | 127,308,000 | 正式員額薪資    |  | 121,476,000 | 104,124,000 | 17,352,000 |           |
| 127,352,175 | 123,936,000 | 職員薪金      |  | 119,196,000 | 104,124,000 | 15,072,000 |           |
| 2,925,860   | 2,904,000   | 工員工資      |  | 1,812,000   |             | 1,812,000  |           |
| 400,320     | 468,000     | 警餉        |  | 468,000     |             | 468,000    |           |
| 8,932,361   | 3,385,092   | 聘僱及兼職人員薪資 |  | 3,352,392   | 3,352,392   |            |           |
| 546,396     | 569,652     | 聘用人員薪金    |  | 616,152     | 616,152     |            |           |
| 8,385,965   | 2,815,440   | 兼職人員酬金    |  | 2,736,240   | 2,736,240   |            |           |
| 1,707,965   | 1,685,945   | 超時工作報酬    |  | 1,739,925   | 958,286     | 781,639    |           |
| 1,511,730   | 1,489,785   | 加班費       |  | 1,594,805   | 813,166     | 781,639    |           |
| 196,235     | 196,160     | 誤餐費       |  | 145,120     | 145,120     |            |           |
| 29,694,973  | 31,829,207  | 獎金        |  | 29,243,519  | 25,220,519  | 4,023,000  |           |
| 13,105,552  | 15,844,500  | 考績獎金      |  | 13,982,000  | 12,128,000  | 1,854,000  |           |
| 16,589,421  | 15,984,707  | 年終獎金      |  | 15,261,519  | 13,092,519  | 2,169,000  |           |
| 82,009,038  | 91,923,036  | 退休及卹償金    |  | 85,346,968  | 83,896,360  | 1,450,608  |           |
| 80,757,151  | 91,754,436  | 職員退休及離職金  |  | 85,256,368  | 83,896,360  | 1,360,008  |           |
| 1,251,887   | 168,600     | 工員退休及離職金  |  | 90,600      |             | 90,600     |           |

## 臺北市地方教育發展基金－臺北市立萬華國民中學

## 各項費用彙計表

中華民國104年度

單位：新臺幣元

| 前年度<br>決算數 | 上年度<br>預算數 | 計畫別      |  | 合計         | 國民教育計畫     | 一般行政管理計畫  | 建築及設備計畫 |
|------------|------------|----------|--|------------|------------|-----------|---------|
|            |            | 用途別科目    |  |            |            |           |         |
| 19,647,799 | 19,742,134 | 福利費      |  | 19,215,774 | 16,695,422 | 2,520,352 |         |
| 12,889,856 | 11,199,564 | 分擔員工保險費  |  | 10,809,684 | 9,206,052  | 1,603,632 |         |
| 220,000    | 343,500    | 傷病醫藥費    |  | 408,500    | 408,500    |           |         |
| 1,543,404  | 2,043,720  | 員工通勤交通費  |  | 1,920,240  | 1,451,520  | 468,720   |         |
| 4,994,539  | 6,155,350  | 其他福利費    |  | 6,077,350  | 5,629,350  | 448,000   |         |
| 7,119,198  | 9,582,495  | 服務費用     |  | 8,380,509  | 6,980,629  | 1,399,880 |         |
| 2,025,581  | 3,703,006  | 水電費      |  | 3,036,374  | 3,036,374  |           |         |
| 1,927,224  | 2,896,460  | 工作場所電費   |  | 2,268,177  | 2,268,177  |           |         |
| 93,197     | 86,546     | 工作場所水費   |  | 93,197     | 93,197     |           |         |
| 5,160      | 720,000    | 氣體費      |  | 675,000    | 675,000    |           |         |
| 221,551    | 190,000    | 郵電費      |  | 190,800    | 190,800    |           |         |
| 14,775     | 28,000     | 郵費       |  | 18,000     | 18,000     |           |         |
| 206,776    | 162,000    | 電話費      |  | 172,800    | 172,800    |           |         |
| 119,799    | 198,010    | 旅運費      |  | 204,210    | 204,210    |           |         |
| 104,757    | 155,000    | 國內旅費     |  | 161,200    | 161,200    |           |         |
| 1,680      | 6,200      | 貨物運費     |  | 6,200      | 6,200      |           |         |
| 13,362     | 36,810     | 其他旅運費    |  | 36,810     | 36,810     |           |         |
| 158,834    | 136,500    | 印刷裝訂與廣告費 |  | 124,500    | 124,500    |           |         |

臺北市地方教育發展基金－臺北市立萬華國民中學

40501261-61

各項費用彙計表

中華民國104年度

單位：新臺幣元

| 前年度<br>決算數 | 上年度<br>預算數 | 計畫別<br>用途別科目     | 合計        | 計畫別       |          |         |
|------------|------------|------------------|-----------|-----------|----------|---------|
|            |            |                  |           | 國民教育計畫    | 一般行政管理計畫 | 建築及設備計畫 |
| 158,834    | 136,500    | 印刷及裝訂費           | 124,500   | 124,500   |          |         |
| 1,862,936  | 2,388,659  | 修理保養及保固費         | 2,161,580 | 2,161,580 |          |         |
| 990,534    | 1,113,772  | 一般房屋修護費          | 1,045,500 | 1,045,500 |          |         |
| 473,421    | 704,727    | 機械及設備修護費         | 591,080   | 591,080   |          |         |
| 398,981    | 570,160    | 什項設備修護費          | 525,000   | 525,000   |          |         |
| 39,396     | 8,000      | 保險費              | 8,000     | 8,000     |          |         |
| 39,396     | 8,000      | 其他保險費            | 8,000     | 8,000     |          |         |
| 1,671,805  | 1,701,520  | 一般服務費            | 1,437,445 | 713,565   | 723,880  |         |
| 38,740     | 74,400     | 佣金、匯費、經理費及手續費    | 72,960    | 72,960    |          |         |
| 837,000    | 989,570    | 外包費              | 1,129,570 | 439,570   | 690,000  |         |
| 527,821    | 388,290    | 計時與計件人員酬金        | 8,645     | 8,645     |          |         |
| 268,244    | 249,260    | 體育活動費            | 226,270   | 192,390   | 33,880   |         |
| 851,296    | 1,130,800  | 專業服務費            | 1,091,600 | 541,600   | 550,000  |         |
| 580,036    | 493,200    | 講課鐘點、稿費、出席審查及查詢費 | 454,000   | 454,000   |          |         |
| 59,400     | 50,000     | 委託檢驗(定)試驗認證費     | 50,000    | 50,000    |          |         |
| 5,360      | 1,600      | 試務甄選費            | 1,600     | 1,600     |          |         |
|            | 36,000     | 電子計算機軟體服務費       | 36,000    | 36,000    |          |         |
| 206,500    | 550,000    | 其他               | 550,000   |           | 550,000  |         |

## 臺北市地方教育發展基金－臺北市立萬華國民中學

## 各項費用彙計表

中華民國104年度

單位：新臺幣元

| 前年度<br>決算數 | 上年度<br>預算數 | 計畫別           |  | 合計        | 國民教育計畫    | 一般行政管理計畫 | 建築及設備計畫 |
|------------|------------|---------------|--|-----------|-----------|----------|---------|
|            |            | 用途別科目         |  |           |           |          |         |
| 168,000    | 126,000    | 公共關係費         |  | 126,000   |           | 126,000  |         |
| 168,000    | 126,000    | 公共關係費         |  | 126,000   |           | 126,000  |         |
| 3,155,126  | 2,625,125  | 材料及用品費        |  | 2,508,233 | 1,923,383 | 584,850  |         |
| 1,618,333  | 719,858    | 使用材料費         |  | 511,804   | 511,804   |          |         |
| 1,618,333  | 719,858    | 設備零件          |  | 511,804   | 511,804   |          |         |
| 1,536,793  | 1,905,267  | 用品消耗          |  | 1,996,429 | 1,411,579 | 584,850  |         |
| 714,221    | 858,698    | 辦公(事務)用品      |  | 1,062,012 | 480,072   | 581,940  |         |
| 42,752     | 105,932    | 報章什誌          |  | 112,132   | 112,132   |          |         |
| 3,400      | 53,200     | 服裝            |  | 19,710    | 16,800    | 2,910    |         |
| 13,637     | 13,100     | 醫療用品(非醫療院所使用) |  | 12,290    | 12,290    |          |         |
| 762,783    | 874,337    | 其他            |  | 790,285   | 790,285   |          |         |
| 530,614    | 72,413     | 租金、償債與利息      |  | 72,800    | 72,800    |          |         |
| 8,400      |            | 機器租金          |  |           |           |          |         |
| 8,400      |            | 機械及設備租金       |  |           |           |          |         |
| 484,910    | 28,000     | 交通及運輸設備租金     |  | 28,000    | 28,000    |          |         |
| 484,910    | 28,000     | 車租            |  | 28,000    | 28,000    |          |         |
| 37,304     | 44,413     | 什項設備租金        |  | 44,800    | 44,800    |          |         |
| 37,304     | 44,413     | 什項設備租金        |  | 44,800    | 44,800    |          |         |

臺北市地方教育發展基金－臺北市立萬華國民中學

40501261-63

各項費用彙計表

中華民國104年度

單位：新臺幣元

| 前年度<br>決算數 | 上年度<br>預算數 | 計畫別  | 合計        | 國民教育計畫 | 一般行政管理計畫 | 建築及設備計畫   |  |
|------------|------------|--|-----------|--------|----------|-----------|--|
|            |            | 用途別科目  |           |        |          |           |  |
| 4,723,319  | 6,116,421  | 購建固定資產、無形資產及非<br>理財目的之長期投資                         | 4,419,871 |        |          | 4,419,871 |  |
| 3,296,879  | 3,414,042  | 購置固定資產   | 1,894,096 |        |          | 1,894,096 |  |
| 1,083,579  |            | 擴充改良房屋建築及設備  |           |        |          |           |  |
| 1,390,757  | 2,993,850  | 購置機械及設備  | 1,672,000 |        |          | 1,672,000 |  |
| 49,880     |            | 購置交通及運輸設備  | 21,000    |        |          | 21,000    |  |
| 772,663    | 420,192    | 購置什項設備   | 201,096   |        |          | 201,096   |  |
| 35,000     |            | 購置無形資產   |           |        |          |           |  |
| 35,000     |            | 購置電腦軟體   |           |        |          |           |  |
| 1,391,440  | 2,702,379  | 遞延支出(臺北市地方教育<br>發展基金及臺北市臺北都會<br>區捷運固定資產重置基金專<br>用) | 2,525,775 |        |          | 2,525,775 |  |
| 1,391,440  | 2,702,379  | 遞延修繕房屋建築支出   | 2,525,775 |        |          | 2,525,775 |  |
| 39,979     | 233,528    | 稅捐及規費(強制費)   | 93,946    | 93,946 |          |           |  |
|            | 71,784     | 土地稅  | 17,946    | 17,946 |          |           |  |
|            | 71,784     | 一般土地地價稅  | 17,946    | 17,946 |          |           |  |
|            | 122,216    | 房屋稅  | 34,000    | 34,000 |          |           |  |
|            | 122,216    | 一般房屋稅  | 34,000    | 34,000 |          |           |  |
| 39,979     | 39,528     | 消費與行為稅   | 42,000    | 42,000 |          |           |  |

## 臺北市地方教育發展基金－臺北市立萬華國民中學

## 各項費用彙計表

中華民國104年度

單位：新臺幣元

| 前年度<br>決算數 | 上年度<br>預算數 | 計畫別                         | 合計        | 國民教育計畫    | 一般行政管理計畫 | 建築及設備計畫 |  |
|------------|------------|-----------------------------|-----------|-----------|----------|---------|--|
|            |            | 用途別科目                       |           |           |          |         |  |
| 39,979     | 39,528     | 營業稅                         | 42,000    | 42,000    |          |         |  |
| 4,981,720  | 5,330,000  | 會費、捐助、補助、分攤、照<br>護、救濟與交流活動費 | 5,200,000 | 5,200,000 |          |         |  |
| 475,222    | 206,000    | 捐助、補助與獎助                    | 240,000   | 240,000   |          |         |  |
| 127,000    | 206,000    | 獎助學員生給與                     | 240,000   | 240,000   |          |         |  |
| 348,222    |            | 其他                          |           |           |          |         |  |
| 4,506,498  | 5,124,000  | 補貼(償)、獎勵、慰問、照<br>護與救濟       | 4,960,000 | 4,960,000 |          |         |  |
| 4,506,498  | 5,124,000  | 其他                          | 4,960,000 | 4,960,000 |          |         |  |
| 2,431,499  | 708,520    | 其他                          | 727,720   | 727,720   |          |         |  |
| 2,431,499  | 708,520    | 其他支出                        | 727,720   | 727,720   |          |         |  |
| 2,431,499  | 708,520    | 其他                          | 727,720   | 727,720   |          |         |  |

臺北市地方教育發展基金－臺北市立萬華國民中學

40501261-65

員工人數彙計表

中華民國104年度

單位：人

| 計 畫 及 項 目  | 本年度預算數 | 上年度預算數 | 本年度增減數 | 增 減 原 因 |
|------------|--------|--------|--------|---------|
| 合計         | 162    | 171    | -9     |         |
| 國民教育計畫部分   | 134    | 139    | -5     |         |
| 正式職員       | 133    | 138    | -5     |         |
| 臨時職員       | 1      | 1      |        |         |
| 一般行政管理計畫部分 | 28     | 32     | -4     |         |
| 正式職員       | 23     | 24     | -1     |         |
| 正式工員       | 5      | 8      | -3     |         |

註：1.本表不包含臨時工員人數。

2.本表臨時職員係指奉准有案之約聘僱人員。

## 用人費用

中華民國

| 計畫及項目    | 合計          | 正式員額薪資      | 聘僱及兼職人員薪資 | 超時工作報酬    | 津貼 | 獎金         |      |            |
|----------|-------------|-------------|-----------|-----------|----|------------|------|------------|
|          |             |             |           |           |    | 年終獎金       | 績效獎金 | 考績獎金       |
| 合計       | 260,374,578 | 121,476,000 | 3,352,392 | 1,739,925 |    | 15,261,519 |      | 13,982,000 |
| 國民教育計畫   | 234,246,979 | 104,124,000 | 3,352,392 | 958,286   |    | 13,092,519 |      | 12,128,000 |
| 職員薪金     | 104,124,000 | 104,124,000 |           |           |    |            |      |            |
| 聘用人員薪金   | 616,152     |             | 616,152   |           |    |            |      |            |
| 兼職人員酬金   | 2,736,240   |             | 2,736,240 |           |    |            |      |            |
| 加班費      | 813,166     |             |           | 813,166   |    |            |      |            |
| 誤餐費      | 145,120     |             |           | 145,120   |    |            |      |            |
| 考績獎金     | 12,128,000  |             |           |           |    |            |      | 12,128,000 |
| 年終獎金     | 13,092,519  |             |           |           |    | 13,092,519 |      |            |
| 職員退休及離職金 | 83,896,360  |             |           |           |    |            |      |            |
| 分擔員工保險費  | 9,206,052   |             |           |           |    |            |      |            |
| 傷病醫藥費    | 408,500     |             |           |           |    |            |      |            |
| 員工通勤交通費  | 1,451,520   |             |           |           |    |            |      |            |
| 其他福利費    | 5,629,350   |             |           |           |    |            |      |            |
| 一般行政管理計畫 | 26,127,599  | 17,352,000  |           | 781,639   |    | 2,169,000  |      | 1,854,000  |
| 職員薪金     | 15,072,000  | 15,072,000  |           |           |    |            |      |            |
| 工員工資     | 1,812,000   | 1,812,000   |           |           |    |            |      |            |
| 警餉       | 468,000     | 468,000     |           |           |    |            |      |            |

彙計表

104年度

單位：新臺幣元

| 其他獎金 | 退休及卹償金     |     | 資遣費 | 福 利 費      |         |       |           |           | 提繳費 |
|------|------------|-----|-----|------------|---------|-------|-----------|-----------|-----|
|      | 退休金        | 卹償金 |     | 分擔保險費      | 傷病醫藥費   | 提撥福利金 | 員工通勤交通費   | 其他福利費     |     |
|      | 85,346,968 |     |     | 10,809,684 | 408,500 |       | 1,920,240 | 6,077,350 |     |
|      | 83,896,360 |     |     | 9,206,052  | 408,500 |       | 1,451,520 | 5,629,350 |     |
|      | 83,896,360 |     |     | 9,206,052  | 408,500 |       | 1,451,520 | 5,629,350 |     |
|      | 1,450,608  |     |     | 1,603,632  |         |       | 468,720   | 448,000   |     |

## 用人費用

中華民國

| 計畫及項目    | 合計        | 正式員額薪資 | 聘僱及兼職人員薪資 | 超時工作報酬  | 津貼 | 獎金        |      |           |
|----------|-----------|--------|-----------|---------|----|-----------|------|-----------|
|          |           |        |           |         |    | 年終獎金      | 績效獎金 | 考績獎金      |
| 加班費      | 781,639   |        |           | 781,639 |    |           |      |           |
| 考績獎金     | 1,854,000 |        |           |         |    |           |      | 1,854,000 |
| 年終獎金     | 2,169,000 |        |           |         |    | 2,169,000 |      |           |
| 職員退休及離職金 | 1,360,008 |        |           |         |    |           |      |           |
| 工員退休及離職金 | 90,600    |        |           |         |    |           |      |           |
| 分擔員工保險費  | 1,603,632 |        |           |         |    |           |      |           |
| 員工通勤交通費  | 468,720   |        |           |         |    |           |      |           |
| 其他福利費    | 448,000   |        |           |         |    |           |      |           |

註：本表不包含臨時工員薪津。

彙計表

104年度

單位：新臺幣元

| 其他獎金 | 退休及卹償金    |        | 資遣費 | 福 利 費     |       |       |         |         | 提繳費 |
|------|-----------|--------|-----|-----------|-------|-------|---------|---------|-----|
|      | 退休金       | 卹償金    |     | 分擔保險費     | 傷病醫藥費 | 提撥福利金 | 員工通勤交通費 | 其他福利費   |     |
|      | 1,360,008 | 90,600 |     | 1,603,632 |       |       | 468,720 | 448,000 |     |

## 臺北市地方教育發展基金－臺北市立萬華國民中學

## 聘用及約僱人員明細表

中華民國104年度

單位：新臺幣元

| 區分及職稱     | 人數 | 擔任工作                | 聘用或約僱<br>起訖期間     | 薪點  | 年需經費    | 月 支    |          |           |           |          | 經費來源<br>及其科目 |
|-----------|----|---------------------|-------------------|-----|---------|--------|----------|-----------|-----------|----------|--------------|
|           |    |                     |                   |     |         | 小計     | 折合<br>金額 | 勞保<br>保險費 | 健康<br>保險費 | 離職<br>儲金 |              |
| 合計        | 1  |                     |                   |     | 817,363 |        |          |           |           |          |              |
| 聘用人員小計    | 1  |                     |                   |     | 817,363 |        |          |           |           |          |              |
| 專業人員      | 1  |                     |                   |     | 817,363 |        |          |           |           |          |              |
| 聘用人員(424) | 1  | 學校心理師辦理校園三<br>級預防工作 | 104/1/1-104/12/31 | 424 | 817,363 | 51,346 | 51,346   |           |           |          | 國民教育計畫       |

臺北市地方教育發展基金－臺北市立萬華國民中學

40501261-71

單位（或計畫）成本分析表

中華民國104年度

單位：新臺幣元

| 計畫別      | 單位 | 單位成本 | 數量 | 預算數         | 說明 |
|----------|----|------|----|-------------|----|
| 合計       |    |      |    | 281,777,657 |    |
| 國民教育計畫   |    |      |    | 249,245,457 |    |
| 一般行政管理計畫 |    |      |    | 28,112,329  |    |
| 建築及設備計畫  |    |      |    | 4,419,871   |    |

## 臺北市地方教育發展基金－臺北市立萬華國民中學

## 5年來主要業務計畫分析表

中華民國104年度

單位：新臺幣元

| 年 度 及 項 目  | 單 位 | 數 量 | 單位成本或<br>平均利(費)率 | 金 額         | 說 明 |
|------------|-----|-----|------------------|-------------|-----|
| (本)年度預算數   |     |     |                  | 249,245,457 |     |
| 國民教育計畫     |     |     |                  | 249,245,457 |     |
| (上)年度預算數   |     |     |                  | 264,082,723 |     |
| 國民教育計畫     |     |     |                  | 264,082,723 |     |
| (前)年度決算數   |     |     |                  | 259,807,777 |     |
| 國民教育計畫     |     |     |                  | 259,807,777 |     |
| (101)年度決算數 |     |     |                  | 264,080,869 |     |
| 國民教育計畫     |     |     |                  | 264,080,869 |     |
| (100)年度決算數 |     |     |                  | 260,316,192 |     |
| 國民教育計畫     |     |     |                  | 260,316,192 |     |

臺北市地方教育發展基金－臺北市立萬華國民中學

40501261-73

固定項目明細表

中華民國104年度

單位：新臺幣元

| 項 目     | 期初餘額        | 本年度增加     | 本年度減少 | 期末餘額        | 說 明 |
|---------|-------------|-----------|-------|-------------|-----|
| 資產      | 400,038,215 | 1,894,096 |       | 401,932,311 |     |
| 機械及設備   | 29,881,451  | 1,672,000 |       | 31,553,451  |     |
| 交通及運輸設備 | 4,968,064   | 21,000    |       | 4,989,064   |     |
| 什項設備    | 11,080,143  | 201,096   |       | 11,281,239  |     |
| 購建中固定資產 | 353,730,975 |           |       | 353,730,975 |     |
| 電腦軟體    | 377,582     |           |       | 377,582     |     |

註：92年度以前已提列折舊574,918元(包括機械及設備累計折舊454,885元、交通及運輸設備累計折舊7,578元、什項設備累計折舊112,455元)及已攤銷費用0元，自93年度起，本固定項目分開原則，將屬長期固定帳項另立帳類管理(不再計提折舊及攤銷)。